

MONTAGEANLEITUNG EAN code 4041104139421/4041104139469

Allgemeine Betriebs- und Montagesicherheitshinweise

Vorsicht:

- Lesen Sie diese Anleitung gründlich durch bevor Sie die Leuchte auspacken und montieren.
 - Wichtig! Lesen Sie diese Anleitung aufmerksam. Bedienungsanleitung für spätere Verwendung aufbewahren.
 - Dieses Produkt ist für den Einsatz in einem privaten Haushalt, nicht für kommerzielle oder industrielle Nutzung vorgesehen!
- Bitte beachten Sie, dass sämtliche Arbeiten an elektrischen Anlagen nur von dafür ausgebildeten und autorisierten Fachleuten durchgeführt werden dürfen.
- Bitte folgen Sie dieser Anleitung und bewahren diese für erneuten Bedarf auf.
- Falls Sie die Leuchte an Dritte weitergeben, nur zusammen mit dieser Anleitung.
- Das Produkt ist ausschließlich für den Anschluss an Gleichspannung (DC 5V) und nur mit den im Abschnitt „Technische Parameter“ angegebenen Lichtquellen vorgesehen/zulässig.
- Vermeiden Sie Beschädigungen oder Einklemmen der Kabel. Kabel dürfen niemals über scharfe Kanten geführt werden.
- Schauen Sie nicht direkt in die Leuchtmittel, Blendungsgefahr!
- Sollten irgendwelche elektrischen Teile der Leuchte ausfallen, so dürfen diese nur von einem autorisierten Fachmann ausgetauscht werden.
- Diese Leuchte ist nur für den Einsatz im Innenbereich (IP20) in privaten Haushalten vorgesehen.
 - Nicht in explosions- und brandgefährdeten Bereichen einsetzen.
 - Halten Sie die Leuchte fern von leicht entzündbaren Materialien und Gegenständen!
 - Setzen Sie die Leuchte keiner starken Wärmeeinwirkung, Einwirkung von Feuchtigkeit und Staub aus.
10. Die Leuchte ist gemäß Schutzklasse III gebaut und darf nicht ohne den Adapter an das Stromnetz angeschlossen werden.




Warnung: Bevor mit irgendwelchen Arbeiten an der elektrischen Anlage begonnen wird, muss der Strom abgeschaltet werden. Schrauben Sie die Sicherung heraus oder schalten Sie sie aus und sichern Sie den Stromanschluss gegen Wiedereinschalten. Gefahr des elektrischen Schocks!



Säuberung und Instandhaltung

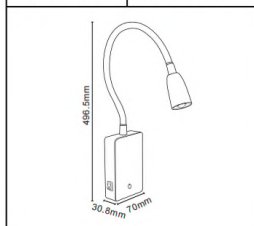
- Unterbrechen Sie grundsätzlich die Stromzufuhr bevor Sie mit der Säuberung beginnen. Lassen Sie die Leuchte vollständig abkühlen.
- Benutzen Sie ein weiches und trockenes Tuch zur Säuberung.

Reparaturen

 **Warnung:** Bitte beachten Sie, dass sämtliche Arbeiten und Reparaturen an elektrischen Anlagen nur von dafür ausgebildeten und autorisierten Fachleuten durchgeführt werden dürfen.

Technische Daten:

LED	2.1W
Kelvin	4000K
Lumen	210
Ra	80
	<2s
Schaltzyklen	10.000x
	Sensordimmer
Lebensdauer	20.000Std.



Die EG-Konformitätserklärungen zu diesem Artikel können Sie auf unserer Homepage www.h-p-i.de abrufen.

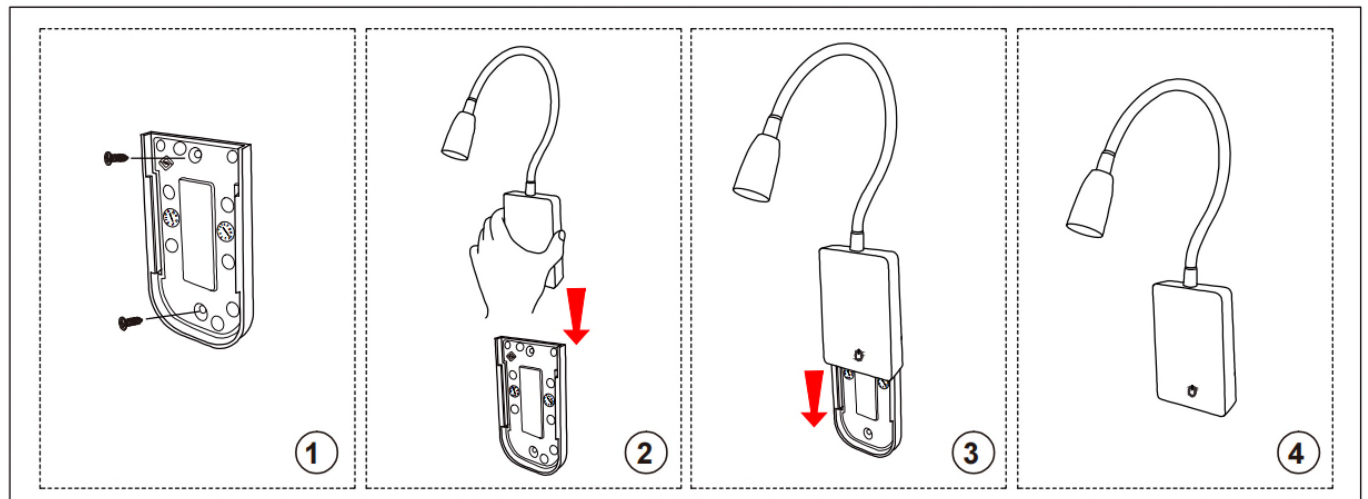
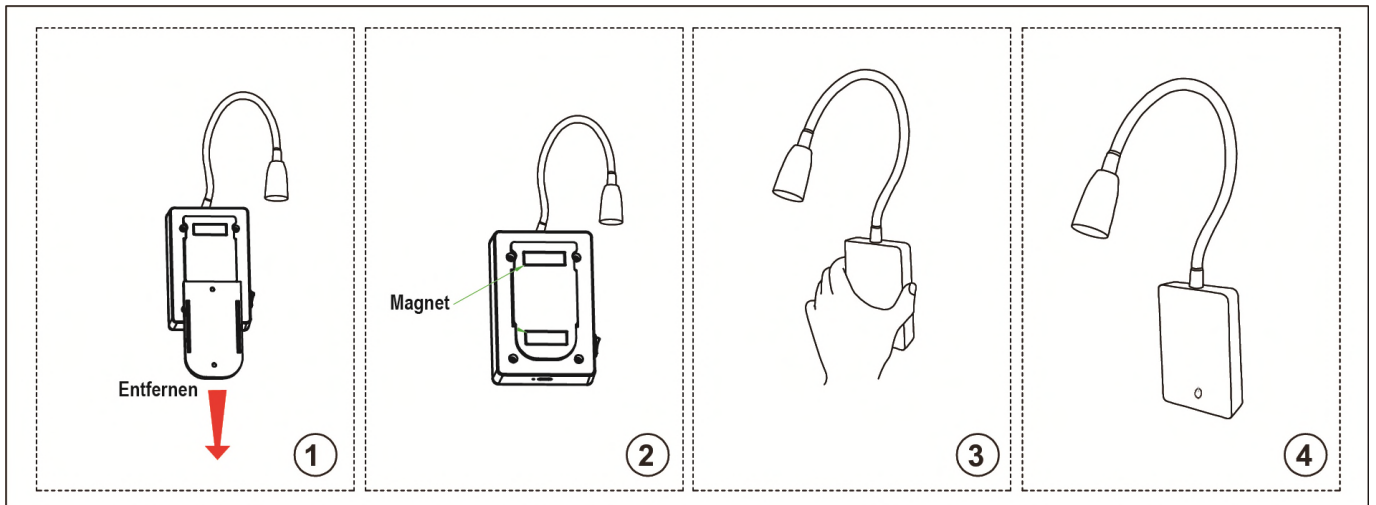
Montageanleitung

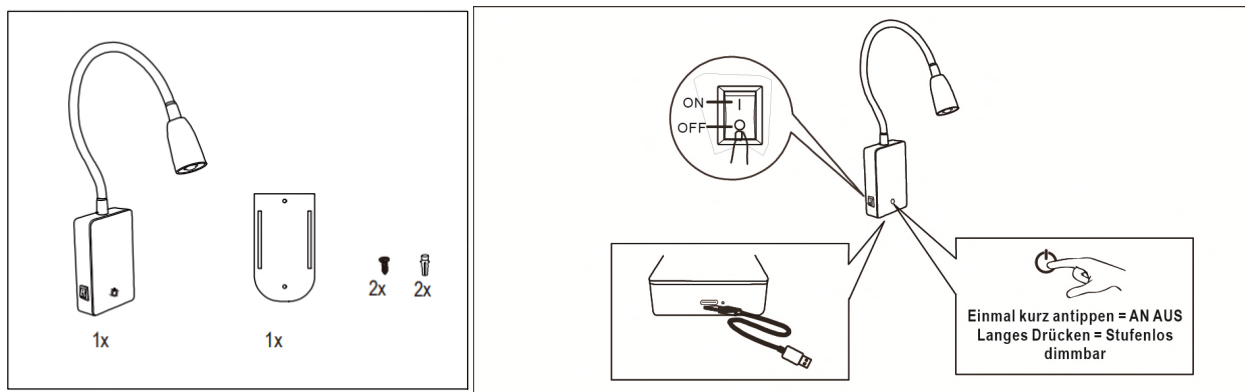
1. Entfernen Sie die Verpackung.
2. Setzen Sie die Leuchte zusammen wie in der Abbildung dargestellt.

Entsorgung der Elektrogeräte!

Sollten Sie sich einmal von diesem Artikel trennen wollen, so bedenken Sie bitte, dass viele seiner Komponenten aus wertvollen Rohstoffen bestehen und wiederverwertet werden können. Entsorgen Sie ihn daher nicht in die Mülltonne, sondern führen Sie ihn bitte Ihrer Sammelstelle für Elektroaltgeräte zu.

Chargen-Nr.: KT33549





ACHTUNG!

2 Installationsmethoden wie unten:

Methode 1


1. Markieren Sie die Installationsposition und bohren Sie sorgfältig Löcher an den markierten Stellen. Richten Sie die Halterung an den gebohrten Löchern aus, stecken Sie die Schrauben durch die Löcher in der Halterung und in die Wand.
2. 2. Setzen Sie das Licht in die Halterung ein.
3. 3. Installation abgeschlossen.

Methode 2

1. Entfernen Sie die Halterung und Sie können die 2 Magnete sehen.
2. Magnetisieren Sie die Lampe auf dem Eisenblech.

Wenn sie aufgeladen werden muss.

- ① Öffnen Sie die Schutzabdeckung des Ladeanschlusses am Lampenkörper.
- ② Stecken Sie das Typ-C-Datenkabel in den Ladeanschluss am Lampenkörper.
- ③ Zum Laden das Netzteil einstecken (Ladestecker nicht im Lieferumfang enthalten).

• Achtung, Stromschlaggefahr!  Wenn das äußere flexible Kabel oder der innere Draht dieser Leuchte beschädigt ist, darf es nur von einer qualifizierten und autorisierten Person ausgetauscht werden, um Gefahren zu vermeiden.

Hersteller/Importeur:

Home Product Import GmbH

Graf-Zeppelin-Straße 5

D- 46149 Oberhausen

www.h-p-i.de

info@h-p-i.de



Symbolerklärung



Schutzklasse I - diese Leuchte muß mit dem Schutzleiter (grün-gelbe Ader) an der Schutzleiterklemme angeschlossen werden



Schutzklasse II (schutzisoliert) - Schutzleiter (grün-gelbe Ader) darf nicht angeschlossen werden



Schutzklasse III - diese Leuchte darf nur an eine Schutzkleinspannung angeschlossen werden (z.B. 12V)



Kleinster Abstand zu angestrahlten Flächen oder brennbaren Materialien (Maßeinheit: Meter)



Nur für Leuchtmittel mit Niederdrucktechnik



Nur für den Einsatz im Innenbereich



Geeignet für den Außenbereich (Spritzwassergeschützt)



Das Produkt entspricht den geltenden europäischen Richtlinien



Bitte führen Sie dieses Produkt am Ende der Lebensdauer den zur Verfügung stehenden Rückgabe- und Sammelsystemen zu.



USB-Verbindung



Sensordimmer



Schalten



Lichtquelle ist nicht austauschbar, die Leuchte muss ersetzt werden