

Für das  
*Leben*  
in der Küche.

**nolte**<sup>®</sup>  
KÜCHEN



## KÜCHEN-JOURNAL

### PLANUNG IHRER KÜCHE

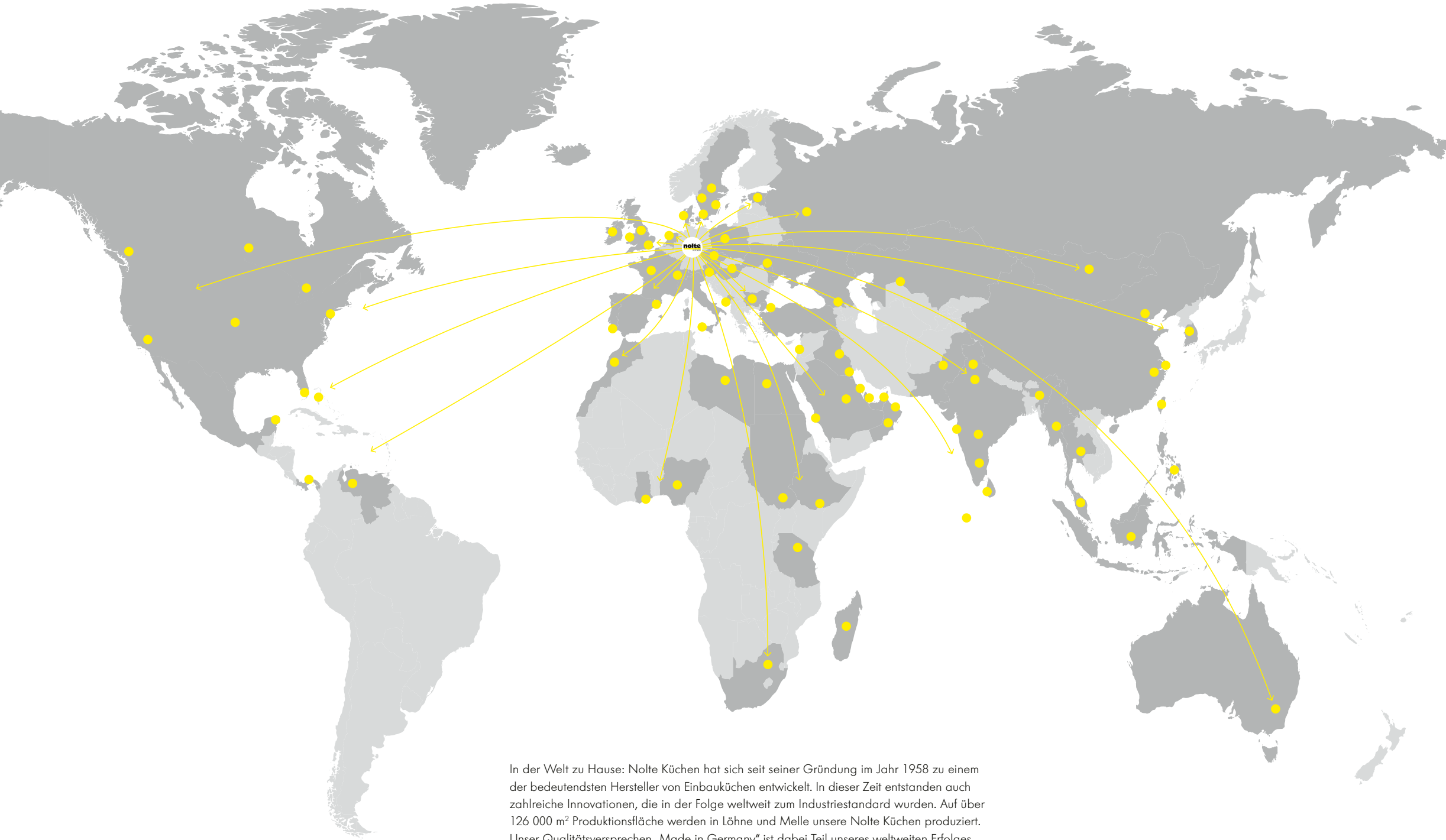
Wählen Sie aus zahlreichen Möglichkeiten und gestalten Sie Ihre persönliche Traumküche.

### TREND, LANDHAUS ODER ZEITLOS

Riesige Auswahl an Dekoren, Fronten und Farben. Entdecken Sie Ihren individuellen Stil.

### MEHR FÜR IHR ZUHAUSE

Inspirationen und Ideen für ein Wohnkonzept, das rundum begeistert und perfekt abgestimmt ist.



In der Welt zu Hause: Nolte Küchen hat sich seit seiner Gründung im Jahr 1958 zu einem der bedeutendsten Hersteller von Einbauküchen entwickelt. In dieser Zeit entstanden auch zahlreiche Innovationen, die in der Folge weltweit zum Industriestandard wurden. Auf über 126 000 m<sup>2</sup> Produktionsfläche werden in Löhne und Melle unsere Nolte Küchen produziert. Unser Qualitätsversprechen „Made in Germany“ ist dabei Teil unseres weltweiten Erfolges.

Unsere Küchen begeistern mit hochwertigen Materialien:



Für höchste Ansprüche werden die Fronten mehrfach hochglänzend oder matt lackiert.



Extrem widerstandsfähig und darüber hinaus pflegeleicht durch die Anti-Fingerprint-Oberfläche.



Jede dieser in Handarbeit hergestellten Fronten hat eine Oberfläche aus echtem Zement und ist ein Unikat.



Eine gleichzeitig pflegeleichte und strapazierfähige Oberfläche, je nach Ausführung hochglänzend oder matt.



Schichten eines Gemischs aus Harzen, Lack und Metallpartikeln machen die Front magnetisch.



Besonders pflegeleichte und stoßfeste Acrylglasfront mit edler, brillanter Optik und intensiver Tiefenwirkung.



Sehr dünn aufgetragene Beschichtung, um sichtbare Verschmutzung durch Fingerabdrücke bei Oberflächen unsichtbar zu machen.



Eine Technologie, inspiriert vom ABERLEFFEKT der Natur – für Oberflächen mit noch weniger Spuren.



Verwendete Arbeitsplatten bzw. Wangenelemente, Stärke in mm.



## Inspiration beginnt hier – *in Räumen, die bewegen!*

Die Küche ist ein Ort voller Persönlichkeit, Stil und Freude. Sie erzählt Geschichten, bringt Menschen zusammen und wird zum Mittelpunkt des täglichen Lebens. In der Küche finden Familie, Freunde und gemeinsame Momente ihren Platz. Genau hier entstehen Visionen: dort, wo Design auf Funktion trifft, wo durchdachte Planung und hochwertige Materialien Hand in Hand gehen und ein Zuhause entsteht, das sich einfach „richtig gut“ anfühlt.

Das Jahr 2026 steht bei Nolte Küchen für Aufbruch, Kreativität und das Bewusstsein, dass Design, Technik, Qualität und Nachhaltigkeit im Mittelpunkt stehen. Jede unserer Küchen entsteht mit dem Anspruch, Ästhetik und Alltag perfekt zu verbinden und mit einem klaren Blick für das, was Menschen wirklich brauchen. Denn eine Küche soll nicht nur funktional sein, sie soll begeistern.

Lassen Sie sich inspirieren von neuen Farben und Formen und von Wohnkonzepten, die das Zuhause lebendig machen. Sicherlich finden Sie auf diesen Seiten genau die Küche, die zu Ihrem Leben passt – oder Ideen, um Ihre eigenen Vorstellungen weiterzudenken.

Wir wünschen Ihnen viel Freude beim Lesen und Entdecken!

Rüdiger Schliekmann  
Manfred Wippermann  
Heiko Maibach  
Geschäftsführung

## INHALT

### PLANUNG IHRER KÜCHE

Von Küchenzeile bis Kochinsel .....	8
Das Plus an Möglichkeiten – die Korpushöhe individuell abgestimmt .....	10

Matrix800 – eine Höhe, viele Möglichkeiten .....	12
Anti-Fingerprint-Technologien .....	14



## TREND.

Alles up to date!  
Innovative Materialien.  
Angesagte Farben.  
Kreative Ideen. .... ab Seite 16

## LANDHAUS.

Tradition trifft Zeitgeist!  
Klassische Formen.  
Stilvolle Planungen.  
Moderne Interpretationen. .... ab Seite 42



## ZEITLOS.

Einfach klassisch!  
Dezente Farben.  
Vielseitige Planungen.  
Zurückhaltende Details. .... ab Seite 60



### SMALL PLACES, BIG IDEAS

Effiziente Lösungen. Auf kleinem Raum.  
Für jede Herausforderung. .... ab Seite 80

### MEHR FÜR IHR ZUHAUSE

Nolte LIVING – perfekt abgestimmter Wohnbereich .....	90
Hauswirtschaftsraum – alles verstaut neben der Küche .....	94

### HOMESTORIES

@marenwolf, @tobiaswolf Mit Nolte die Traumküche gestalten .....	96
@keepingupwithzeys Eine klare Vision und Liebe zum Detail .....	98

### DIE GANZE PALETTE

<b>Materialien und Fronten</b> Alle Möglichkeiten auf einen Blick .....	102
<b>Mattlack-Konzept</b> Harmonisch in jeder Kombination .....	106
Ein Griff – zwanzig Möglichkeiten .....	108
<b>Unsere Korpusdekore</b> Innen wie außen perfekt .....	110
<b>Arbeitsplatten</b> Uni, Stein- oder Holzoptik .....	112

### NACHHALTIGKEIT

Engagement für Unternehmenskultur und Umwelt ..... 114



Hier  
KLICKEN



Entdecken Sie in unserer Ausstellung in Löhne  
auf über 7000 m<sup>2</sup> eine Vielzahl an Küchen und  
Produktvarianten in einem 360° Rundgang.

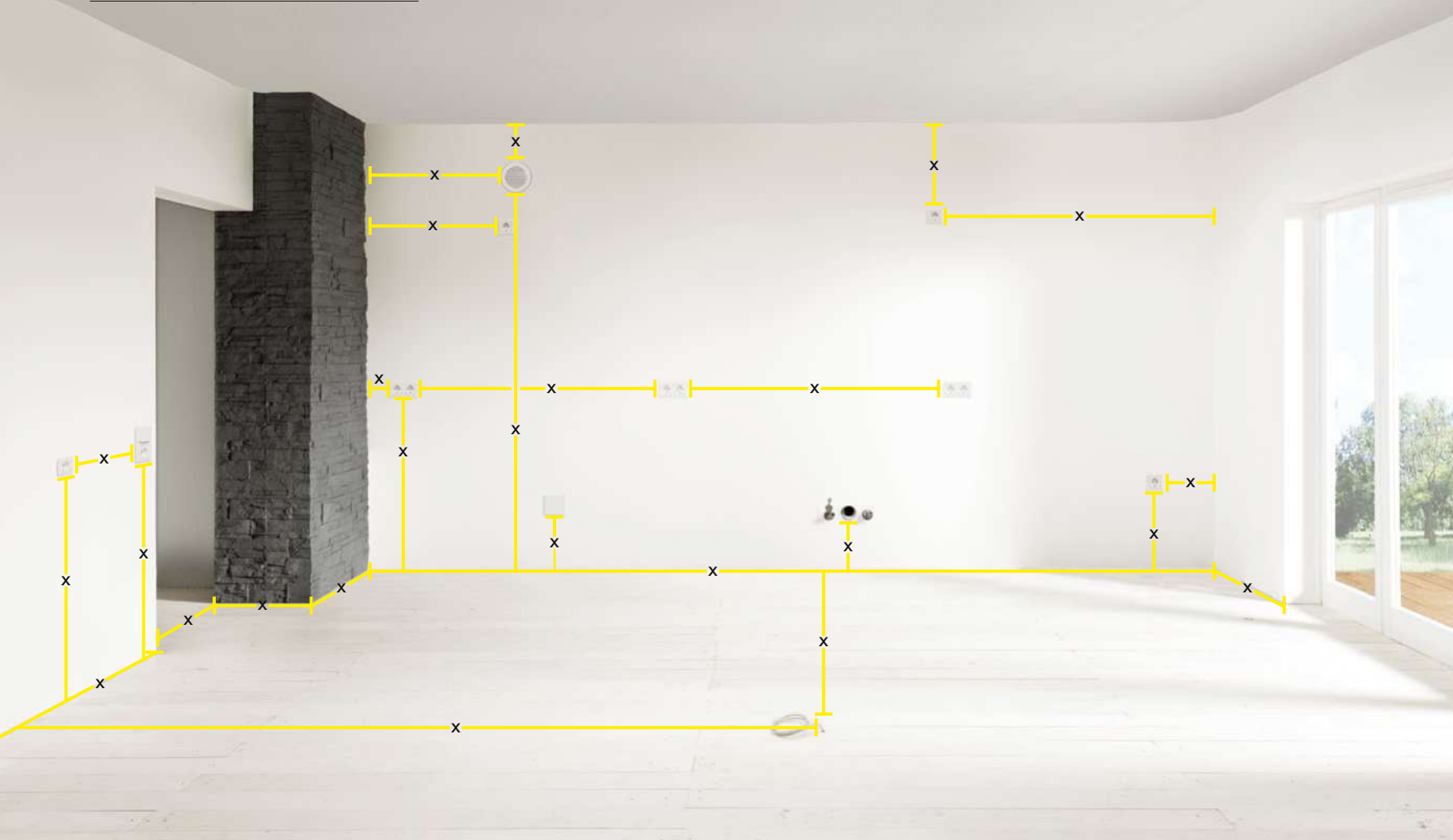


**VON...**  
**BIS...**

**Alles ist möglich!**

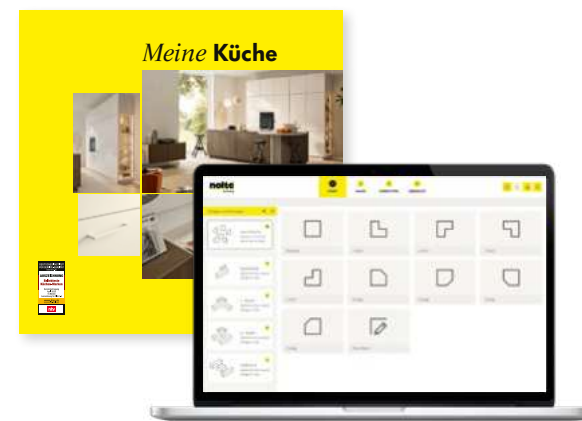
*Für Ihren Anspruch,  
Ihren Geschmack  
und Ihr Budget.*

## PLANUNG IHRER KÜCHE



## Von Küchenzeile bis Kochinsel – jede Nolte Küche ist in der richtigen Größe für Sie planbar

Beim Planen stehen Ihnen alle Optionen offen: ob großer oder kleiner Raum, ob mit oder ohne Kücheninsel, ob platzieren über Eck oder gegenüber, ob an einer oder mehr Wänden – mit Nolte Küchen ist alles möglich. Ganz gleich, für welche Küche Sie sich entscheiden und welches Budget Ihnen zur Verfügung steht, Nolte Küchen lassen sich auf nahezu jeden Wunsch anpassen und individuell umsetzen.



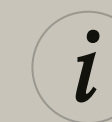
Wenn Sie sich näher mit der Planung Ihrer neuen Küche auseinandersetzen möchten, bietet Ihnen „Meine Küche“ zahlreiche praktische Tipps und Anregungen, wie Sie den vorhandenen Raum perfekt nutzen. Um direkt in Ihre Küchenplanung einzusteigen, nutzen Sie unseren Webplaner auf [www.nolte-kuechen.com](http://www.nolte-kuechen.com)

Fragen Sie Ihren Fachhändler für mehr Informationen oder bestellen Sie Ihr Exemplar „Meine Küche“ direkt hier.

Hier  
**KLICKEN**



## PLANUNGSVARIANTEN



Hier finden Sie noch mehr Tipps für Ihre Küchenplanung.

Hier  
**KLICKEN**



Zeile



L-Form



U-Form



Zeile + Insel



Zeile + Insel + Theke



Zeile + Insel mit Tischlösung



## MATRIX 750 Der Klassiker

Die Standard-Korpshöhe für eine klassische Küchenoptik kombiniert idealen Stauraum mit ergonomischer Arbeitshöhe und passt perfekt zu einer Vielzahl von Küchenstilen. Zeitlos und vielseitig einsetzbar, eignet sie sich gleichermaßen für traditionelle und moderne Designs.



## MATRIX 800 Die designorientierte Wahl

Matrix 800 bietet mehr Stauraum und vielfältige, designorientierte Gestaltungsmöglichkeiten. Diese Korpshöhe ermöglicht die Integration von Auszügen mit 40 cm Höhe und Schubladen mit 20 cm Höhe, was eine optimale Raumnutzung schafft. Gleichzeitig sorgt sie für eine zeitgemäße Optik mit durchdachten Details.



## MATRIX 900 Maximales Volumen

Matrix 900 ist die ideale Lösung für alle, die maximalen Stauraum und ein modernes Design suchen. Mit einem besonders niedrigen Sockel und einer Korpshöhe von 90 cm schafft sie ein wohnliches Ambiente und bietet eine komfortable, ergonomische Arbeitshöhe – ganz ohne Kompromisse.



## MATRIX ART 750



## MATRIX ART 800



## MATRIX ART 900

## Das Plus an Möglichkeiten

Flexibilität und Individualität stehen beim Einrichten heute mehr denn je im Fokus. Mit unserer Innovation setzen wir genau hier an und schaffen neue Maßstäbe in der Küchenplanung.

Wir bieten Ihnen unter dem Namen **MATRIX+** ein erweitertes Angebot an drei Korpshöhen, die perfekt auf Ihre Bedürfnisse abgestimmt sind: 75 cm, 80 cm oder 90 cm.

Denn der Trend geht klar in Richtung wohnlicher Küchen – mit optimaler Stauraumnutzung und modernem Design.

### Griff oder kein Griff – das ist hier die Frage

Ob klassisch mit Griffen für individuelle Akzente oder grifflos mit klarer Linienführung und reduzierter Formensprache – alle Korpshöhen können auch in einer **MatrixArt** Variante gewählt werden.



Entdecken Sie **MATRIX+** auch in unserem Video.



## Die grifflose Küche

MatrixArt ist die designorientierte, grifflose Nolte Küche: Mit maximal zwei horizontalen Griffspuren entsteht somit eine besonders aufgeräumte und grafische Optik. Bei Seitenschränken haben Sie die Möglichkeit, auch senkrechte Griffspuren einzuplanen. Alle Griffspuren können auf Wunsch beleuchtet werden und setzen somit die Linienführung gekonnt in Szene. Sie können hier aus allen Farben wählen, in denen Sie auch unsere Korpusdekore erhalten: ob kontrastreich oder Ton in Ton, mit feinen Akzenten oder markanten Highlights.



Griffmuldenprofil Arcticweiß

Griffmuldenprofil Weiß

Griffmuldenprofil Magnolia



Griffmuldenprofil Sahara

Griffmuldenprofil Lava

Griffmuldenprofil Manganbronze



Griffmuldenprofil Platingrau

Griffmuldenprofil Edelstahl-Optik

Griffmuldenprofil Quarzgrau



Griffmuldenprofil Graphit

Griffmuldenprofil Schwarz

# THE NEW ERA OF KITCHEN STYLE

MATRIX800  
by nolte KÜCHEN



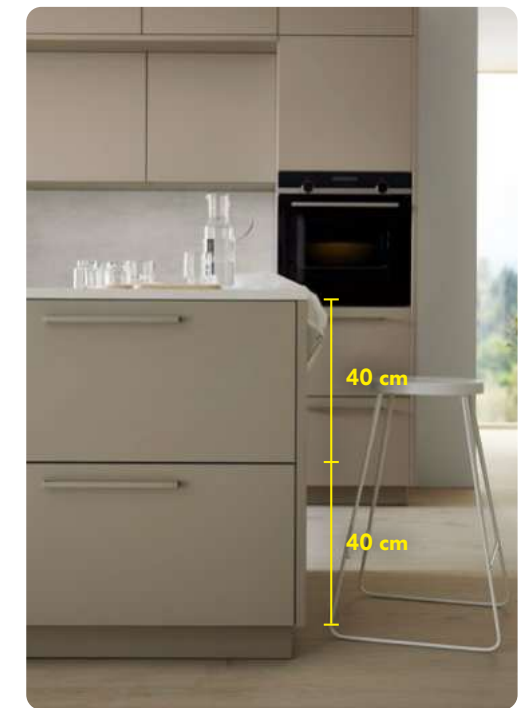
## Eine Höhe, viele Möglichkeiten

Mit der 80 cm Korpushöhe Matrix 800 verbinden wir klares, modernes Design mit maximaler Funktionalität. Diese innovative Lösung bietet nicht nur mehr Stauraum, sondern auch vielfältige Planungsmöglichkeiten, die sich perfekt an Ihre individuellen Bedürfnisse anpassen.

Nolte Küchen wurde für diese Entwicklung mit dem renommierten Kitchen Innovation Award 2025 ausgezeichnet, der für innovative und funktionale Küchentechnologien vergeben wird.

MATRIX800  
by nolte KÜCHEN

MATRIXART800  
by nolte KÜCHEN



## LIEBER KLASSISCH – ODER DESIGNORIENTIERT?

Matrix800 bietet Ihnen jede Menge Gestaltungsspielraum. Ob klassisch mit einem 15 cm hohen Schubkasten und den 25 cm und 40 cm hohen Auszügen oder designorientiert und symmetrisch mit Varianten wie 40/40 cm, 20/20/40 cm oder 20/20/20/20 cm – hier ist für jeden Stil etwas dabei. Und das Beste: Sie können nach Bedarf auch in den hohen Auszügen Innenschubkästen einplanen, perfekt z. B. für Kochtopfdeckel oder andere Küchenutensilien, die immer griffbereit sein sollen.

### Mehr Möglichkeiten der Innenorganisation

Hinter der 20 cm hohen Front können auf Wunsch zwei flache Schubkästen integriert werden. Der 40 cm hohe Auszug ist ideal z. B. für die Aufbewahrung von Getränkekisten (1,0/1,5 Liter).

Zusätzlich können hier Innenorganisationsboxen übereinander gestapelt werden.



# Anti-Fingerprint 2.0



ANTI-FINGERPRINT 2.0  
 nolte  
 KÜCHEN

**PERFECT PLUS**

## DIE SMARTE LÖSUNG FÜR MAKELLOSE KÜCHENFRONTEN

Der tägliche Gebrauch hinterlässt Spuren in jeder Küche. Mit Anti-Fingerprint-Oberflächen bietet Nolte Küchen eine praktische und zugleich ästhetische Lösung: pflegeleichte Fronten, die Fingerabdrücke deutlich reduzieren und mit ihrer samtig-matten Optik überzeugen.

Mit der Oberfläche **Anti-Fingerprint 2.0** definieren wir neue Standards für makellose Optik und Langlebigkeit. Inspiriert vom Abperleffekt der Natur sorgt diese innovative Technologie dafür, dass Kochrückstände, selbst im getrockneten Zustand, einfach und mühelos entfernt werden können. Das Ergebnis: langlebig schöne Flächen mit spürbar reduziertem Pflegeaufwand – ein klarer Mehrwert im Küchenalltag.



Verfügbar ist die innovative **Anti-Fingerprint 2.0** Technologie für unsere Frontprogramme **PERFECT PLUS** und **FLAIR**, die mit geringem Pflegeaufwand und puristischem Design überzeugen.



Die Programme **VELLUTO** und **PEARL** bieten samtig-matte Oberflächen, die ebenfalls mit Anti-Fingerprint-Eigenschaften ausgestattet sind – **VELLUTO** als hochwertige Lackfront im Preis-einstieg und **PEARL** als exklusive Acrylglasfront im gehobenen Segment.



Erfahren Sie hier noch mehr zu unseren Anti-Fingerprint-Technologien und entdecken Sie die Vorteile der Programme.



# TREND.

**Alles up to date!**

*Innovative Materialien.  
Angesagte Farben.  
Kreative Ideen.*

Caramel – eine von 20 ausgewählten  
Farben unseres Mattlack-Konzepts.  
Mehr dazu im hinteren Bereich der Broschüre.



EVORA LACK

NEU

HARMONISCH,  
NATÜRLICH,  
MODERN



MATRIX800  
By molte KOCHEN

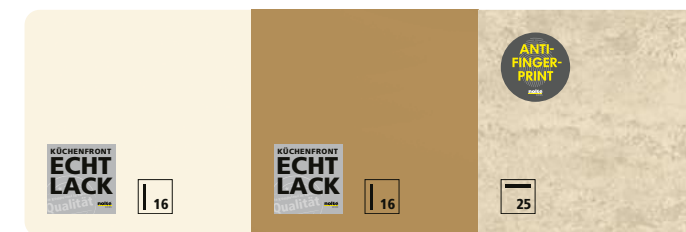


## EVORA LACK KLARHEIT MIT CHARAKTER

Ein Zusammenspiel aus natürlichen Farben und klarer Formensprache prägt dieses moderne Küchendesign. Caramel und Magnolia erzeugen eine einladende Atmosphäre, die durch die Arbeitsplatte in Cremona Beige eine natürliche, edle Note erhält. Die großzügige Insel bildet das kommunikative Zentrum des Raumes und lädt zum Genießen und Verweilen ein. Sanftes Licht unterstreicht die harmonische Wirkung der Materialien und lässt den Raum offen und wohnlich erscheinen.



EVORA LACK Magnolia softmatt  
EVORA LACK Caramel softmatt  
ARBEITSPLATTE Cremona Beige



- 1 Die Arbeitsplatte in Cremona Beige mit leichter Struktur punktet mit authentischer Ausstrahlung und Anti-Fingerprint-Oberfläche.
- 2 Der zweitürige Buffetschrank fügt sich nahtlos in die Seitenschrankzeile ein und bietet wertvollen Stauraum. In der Rückwand ist standardmäßig eine Doppelsteckdose verbaut. Optionales Zubehör wie LED-Beleuchtung, Glasböden oder Ausziehböden schafft zusätzlichen Komfort und eine wohnliche Inszenierung.
- 3&4 Die passenden Mattlack-Griffe in Caramel und Magnolia schaffen eine durchgehend einheitliche, dezente Optik.

## SOFT LACK / LEAF

### FARBE ALS STATEMENT

Besondere Details machen diese Planung zu etwas Außergewöhnlichem. Hängeschränke und Sideboard in SOFT LACK Hennarot setzen stilvolle Akzente und schaffen ein warmes, wohnliches Ambiente. Die Wandfarbe im Originalton Hennarot rundet das Farbkonzept harmonisch ab. Da alle Mattlackfarben auch als Wandfarbe erhältlich sind, entsteht ein durchgängiger Look, der Küche und Wohnraum elegant verbindet. Seiten- und Geräteschränke in LEAF Noce Marone bringen mit ihrer dunklen Holzoptik Ruhe und Tiefe in den Raum. Mattlack-Griffe in Sepiabraun und Hennarot vollenden das stimmige Gesamtbild.



**MATRIX800**  
by **molte** KÜCHEN



NEU

1 Das Sideboard in SOFT LACK Hennarot greift die Farbgestaltung der Küche auf und wird durch den Mattlack-Griff im gleichen Farbton harmonisch ergänzt.

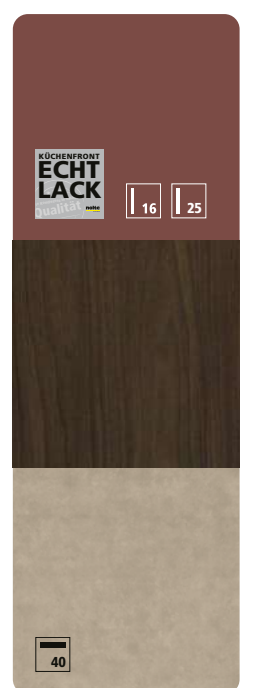
2 Dezentere Regalbeleuchtung sorgt für stimmungsvolles, indirektes Licht. Zusätzlicher Pluspunkt bei dieser Unterbodenleuchte: Sie überzeugt mit schlankem Design und äußerst geringem Energieverbrauch.



GRIFF 1M5  
Hennarot



GRIFF 1MU  
Sepiabraun



SOFT LACK Hennarot softmatt  
LEAF Noce Marone  
ARBEITSPLATTE Terra Lava  
UMFELD Terra Lava



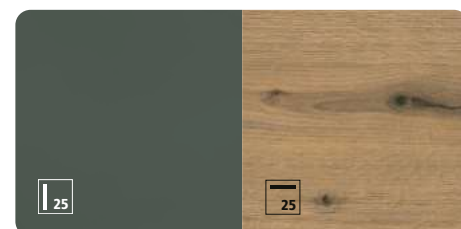
**MANHATTAN UNI**  
**GRÜNTÖNE ERFINDEN**  
**SICH NEU**

Mit der Front MANHATTAN UNI in der Trendfarbe Black Green zieht noch mehr Natürlichkeit in Ihr Zuhause ein. Hier erfinden sich Grüntöne neu und erleben eine Renaissance – in Black Green wird die MANHATTAN UNI zu einem echten Eyecatcher. Die ästhetischen Nuancen der Farbe Grün wirken kombiniert mit Holzdekoren besonders harmonisch. Eine echte Alternative zu den klassischen Farben!

**MATRIX 750**  
 by nolte KÜCHEN

MANHATTAN UNI Black Green  
 ARBEITSPLATTE/UMFELD Vulkaneiche

GRIFFKOMBINATION 852  
 Schwarz



**i** **Licht am richtigen Platz**  
 Auch Unter- und Seitenschrankregale können durch eine seitlich eingefräste LED-Beleuchtung aufgewertet werden.





## VELLUTO

### EDLE GESTALTUNG UND RAFFINIERT AKZENTE

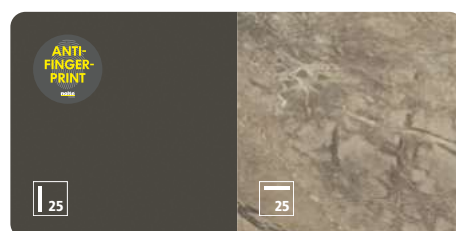
Die VELLUTO in Graphit matt vereint Eleganz und Funktionalität dank einer lackierten Oberfläche mit pflegeleichter Anti-Fingerprint-Beschichtung. In Kombination mit der Korpushöhe MatrixArt 800, die eine symmetrische Frontaufteilung ermöglicht, schwarzen Griffspuren und dem Arbeitsplattendekor Marmor Imperiale entsteht eine moderne, zeitlose Optik. Die warme Steinoptik in Erdtönen, eingesetzt in der Nische und auf der Theke, wird zum Highlight jeder Küche.

Die elegante Frontaufteilung von MatrixArt 800 sorgt für ein modernes, ausgewogenes Erscheinungsbild.

**MATRIXART 800**  
by notte köchen



VELLUTO Graphit matt  
ARBEITSPLATTE Marmor Imperiale  
GRIFFMULDENPROFIL Edelstahl-Optik



#### Praktisch und innovativ

Die integrierte Steckdose mit Qi-Charger ermöglicht kabelloses Laden z. B. von Ihrem Smartphone direkt in der Küche – ein cleveres Feature für den Alltag.



PEARL

NEU

SCHIMMERND,  
KRAFTVOLL,  
INDIVIDUELL



ANTI-FINGER-PRINT  
noite

MATRIX800  
By noite KÜCHEN

## PEARL EDLES FINISH, STARKE WIRKUNG

Mit PEARL zieht stilvoller Schimmer in Ihre Küche ein. Hochwertige Acrylglasfronten mit feiner Facette und Anti-Fingerprint-Finish verbinden Eleganz mit Alltagstauglichkeit. Das sanfte Schimmern und die Tiefenwirkung verleihen der Küche eine exklusive Ausstrahlung. In Umbra metallic trifft PEARL auf das Arbeitsplattendekor Red Marble, das sich auch in Nische und Regalen wiederfindet. Der tiefrote Steinlook setzt kraftvolle Akzente und macht die Küche zum Blickfang.

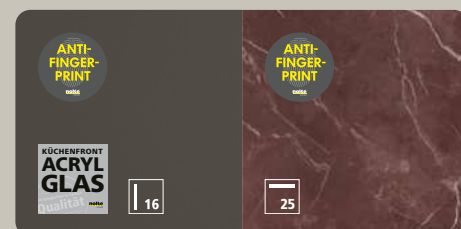


- 1 Die feine, abgeschrägte Faser fängt das Licht perfekt ein und sorgt für eine unverwechselbare Tiefe.
- 2 Dank des besonderen Materials lassen sich PEARL Acrylglasfronten auch mit Griffen kombinieren. Direkt an der Front angebracht sind sie eine moderne Alternative zur klassischen, aufgesetzten Variante.
- 3 Versteckt, aber unverzichtbar – hinter der schlichten Front verbirgt sich ein voll ausgestatteter Hauswirtschaftsraum, der sich nahtlos ins Küchendesign einfügt.
- 4 Die Arbeitsplatte in Red Marble zieht mit ihrer markanten Maserung und intensiven Farbe alle Blicke auf sich. Ihre Anti-Fingerprint-Oberfläche sorgt für pflegeleichte Alltagstauglichkeit, während die abgerundete Nische zu einem harmonischen Gesamtbild beiträgt.



GRIFFKOMBINATION 625  
Schwarz

PEARL Umbra metallic  
ARBEITSPLATTE/UMFELD Red Marble



**AUSGEZEICHNETES  
DEKOR**



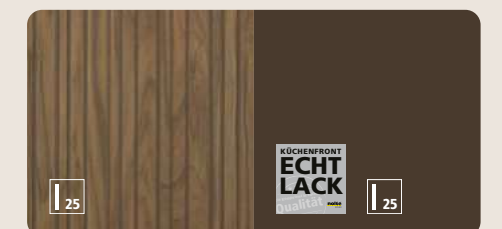
**ARTLINE / SOFT LACK**  
**DESIGN MIT CHARAKTER**

Die ARTLINE Serie zeigt sich mit Stripe Wood Choco in einer ausgefallenen Variante. Das Dekor mit gerillten Holzfronten verleiht jeder Küche einen außergewöhnlichen Look. In dieser Planung setzen Hochschränke und Sideboard das Dekor elegant in Szene, während die Kücheninsel in Sepiabraun softmatt eine ruhige, harmonische Ergänzung bildet.



- 1 Stripe Wood Choco erweitert die ARTLINE Serie um eine außergewöhnliche Optik, die mit dem German Design Award 2024 prämiert wurde.
- 2 MatrixArt800: Die Küche ist komplett grifflos geplant, sodass ein einheitliches Gesamtbild entsteht.

ARTLINE Stripe Wood Choco  
SOFT LACK Sepiabraun softmatt  
GRIFFMULDENPROFIL Schwarz





ELEGANZ IN JEDEM DETAIL



**Relingsystem**

Das Relingsystem MotionLINE wird aus Modulen zusammengestellt, Beleuchtung ist in unterschiedlichen Stufen möglich.

**FLAIR DESIGN ALS STATEMENT**

Die mattschwarzen Fronten der FLAIR mit pflegeleichter Anti-Fingerprint-Oberfläche, Generation 2.0, bleiben dank Abperleffekt dauerhaft makellos. Ein besonderes Detail ist die Kante in Messingoptik, die perfekt mit den feinen, goldenen Linien der Arbeitsplatte und Rückwand in Black Mangor harmoniert. Die Insel bietet mit 90 cm Tiefe nicht nur eine große Arbeitsfläche, sondern auch eine komfortable Sitzmöglichkeit – ideal für entspannte Momente oder das gesellige Beisammensein. Abgerundet durch die stimmungsvolle Beleuchtung entsteht eine Planung, die Design, Funktionalität und Atmosphäre auf höchstem Niveau verbindet.

- 1 Die umlaufende Kante in Messing-Optik betont den filigranen, edlen Charakter der Front.
- 2 Die Arbeitsplatte fügt sich mit ihrer hochwertigen Anmutung perfekt in die exklusive Küche ein. Dank Anti-Fingerprint-Eigenschaften überzeugt sie außerdem durch pflegeleichte Alltagstauglichkeit.

**MATRIX800**  
By nolte KÜCHEN

FLAIR Schwarz/Messing-Optik  
ARBEITSPLATTE/UMFELD Black Mangor

GRIFFKOMBINATION 625  
Schwarz





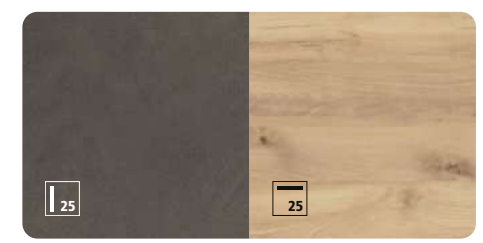
**MATRIX 750**  
by nolte KÜCHEN



**LUCCA**  
**ZEMENT-OPTIK IN PERFEKTION**

Sie sind begeistert vom aktuellen Zement-Look, möchten allerdings nicht in das Original-Material investieren? Dann ist die Front LUCCA für Sie die richtige Wahl! In Anthrazit und in Kombination mit Kernbuche entsteht eine Küche mit ausgewogenem Kontrast. Da es sich bei der Front um eine authentische Reproduktion handelt, bleibt garantiert genügend Budget für die weitere Ausstattung Ihrer Küche übrig – und das, ohne auf einen herausragenden Look verzichten zu müssen.

LUCCA Zement Anthrazit  
ARBEITSPLATTE/UMFELD Kernbuche



GRIFFKOMBINATION 850  
Schwarz



- 1 Der klassische Eckschrank mit Karussell nutzt jeden Winkel Ihrer Küche perfekt aus.
- 2 Viel Platz in den Schränken: Ein Korpus, der 15 cm tiefer ist als normal, bietet Stauraum satt. Sogar unterhalb von Induktionskochfeldern sind Schubkästen möglich.



**Übertiefe Schränke**  
32% mehr Stauraum bei nur 15 cm mehr Platzbedarf an der Wand.





- 1 Regale mit integrierter Beleuchtung sind der Hingucker – vor allem in Schwarz.
- 2 Unter dem Kochfeld ist ein Platz reserviert für alles, was schnell bei der Hand sein muss.

## STONE REDUZIERT AUF DAS WESENTLICHE

Das konsequente Spiel von Schwarz und Weiß zeigt, wie eindrucksvoll Kontraste in der Küchengestaltung wirken können. Die Front STONE in Beton Weiß bietet einen hervorragenden Gegenpol zu den schwarzen Elementen. Beleuchtete MatrixArt Griffspuren und Regale mit integrierter Beleuchtung setzen stimmungsvolle Akzente in dieser sonst puristischen Küche.

STONE Beton Weiß  
GRIFFMULDENPROFIL Edelstahl-Optik



**Alles in Ordnung  
in der Küche.**

**nolte**  
KÜCHEN

Der schnellste Weg zur perfekten Ordnung in der Küche. Jetzt Infos downloaden.

Hier  
**KLICKEN**





Für ein stimmiges Gesamtbild sind die Korpusse innen und außen im selben Dekor.



**MATRIXART 750**  
By nolte KÜCHEN

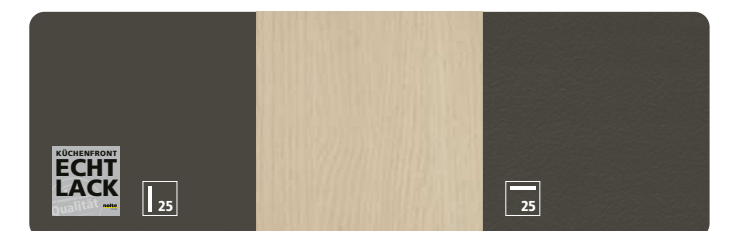
- 1 Die Drehtablar für Vorratsschränke machen den vorhandenen Stauraum optimal zugänglich.
- 2 Kleines Detail mit großer Wirkung: gleicher Sockelüberstand nach vorne und zur Seite möglich bei Inseln mit Unterschränken.

## NOVA LACK / LEAF

### NATÜRLICHE SCHÖNHEIT TRIFFT GLÄNZENDE ELEGANZ

Diese Küche lebt vom interessanten Kontrast aus hochglänzenden Fronten und dem natürlichen Charme eines Holzdekors. Die NOVA LACK in Graphit Hochglanz harmoniert perfekt mit der LEAF in Sandesche. Für eine großzügige Optik und reichlich Stauraum zugleich sorgen die Hängeschränke mit 135 cm Höhe.

NOVA LACK Graphit Hochglanz  
LEAF Sandesche  
ARBEITSPLATTE Graphit PRO





# LANDHAUS.

**Tradition trifft Zeitgeist!**

*Klassische Formen.*

*Stilvolle Planungen.*

*Moderne Interpretationen.*

Avocado – eine von 20 ausgewählten  
Farben unseres Mattlack-Konzepts.  
Mehr dazu im hinteren Bereich der Broschüre.

KÜCHENFRONT  
**ECHT  
LACK**  
Qualität



- 1 Typische Elemente, wie z. B. Kranzprofile, Pilaster und Regale im Cottage-Stil, stehen für den Landhaus-Charakter.
- 2 Offene Regale mit eingefräster Beleuchtung lockern das Gesamtbild auf. Die matten, schwarzen Griffe passen gut zu den softmatten Fronten. Außerdem sind sie das ideale Pendant zum Knopf an der Vitrine und den Geräteschränken.



## TORINO LACK TYPISCHES LANDHAUSFLAIR

Ein harmonisches Zusammenspiel aus sanften Farben und dekorativen Formen verleiht dieser Küche eine warme, klassische Ausstrahlung. Der typische, bewährte Landhausstil zeigt sich in den edlen Rahmenfronten, offenen Regalen und liebevollen Details, die Gemütlichkeit und Charme ausstrahlen. Die Küchenzeile in Avocado softmatt setzt dabei einen frischen, natürlichen Akzent, während die Geräteschränke in Kaschmir softmatt das Gesamtbild mit zeitloser Eleganz abrunden. So entsteht ein Ort, der Tradition und Moderne verbindet – und an dem man sich jeden Tag rundum wohlfühlt.



GRIFFKOMBINATION 862  
Schwarz



GRIFF 143  
Schwarz

TORINO LACK Kaschmir softmatt  
TORINO LACK Avocado softmatt  
ARBEITSPLATTE Terrazzo Bianco



NEU

RAVENNA LACK

MODERN UND  
AUSGEWOGEN



**MATRIX800**  
by molte KÖCHEN



## RAVENNA LACK HARMONISCH IN FORM UND FARBE

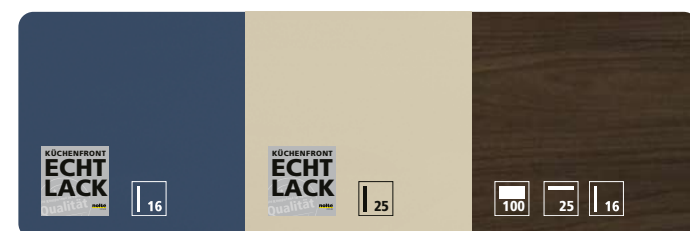
Die Rahmenfront RAVENNA LACK vereint klare Formen mit zeitloser Gemütlichkeit. Die Seitenschränke in Blaubeere softmatt sind der Blickfang dieser Planung, während offene, beleuchtete Regale in Noce Marone das Gesamtbild auflockern. Die Insel in Greige softmatt und die Arbeitsplatte in Noce Marone fügen sich stimmig in das natürlich-harmonische Gesamtbild ein.

- 1 Der Griff in Muschelform passt einfach perfekt zum modernen Landhausstil der Fronten.
- 2 Das Tablar mit Drehfunktion nutzt den Stauraum optimal aus. Und der Backblechhalter sorgt zusätzlich für Ordnung, indem Backbleche platzsparend verstaut werden.



GRIFF 237  
Manganbronze

RAVENNA LACK Blaubeere softmatt  
RAVENNA LACK Greige softmatt  
ARBEITSPLATTE Noce Marone



### Ordnung muss sein

Mit Sets für die Innenorganisation ist alles perfekt und übersichtlich sortiert. Hier in hochwertiger Eiche Echtholz Ausführung.





- 1 Die Landhausgriffe – als filigraner Bügelgriff oder in klassischer Muschelform – setzen in Manganbronze edle Akzente und betonen den traditionellen Charakter der CHESTER Fronten.
- 2 Charakterstark im Detail: Die elegante Rahmenfront mit Melaminbeschichtung zeigt ihre markante Fuge an Fläche und Kante.



## CHESTER GEMÜTLICHER COTTAGE-STIL

Mit CHESTER in hellem, freundlichen Sahara zieht traditioneller Landhaus-Charme in Ihr Zuhause ein. Die gerahmten Fronten sind wie geschaffen, um Tradition und Wohnlichkeit miteinander zu verbinden. Feine Linienführungen, edle Griffe in Manganbronze und Arbeitsplatten sowie Wandpaneele in Marmor Bianco verleihen der Küche ihren besonderen Charakter. So entsteht ein Gesamtbild, das Klassik und Moderne vereint – perfekt für alle, die Natürlichkeit, Charme und Gemütlichkeit in ihrem Wohnraum schätzen.



GRIFFKOMBINATION 863  
Manganbronze



GRIF 237  
Manganbronze

CHESTER Sahara  
ARBEITSPLATTE Marmor Bianco



NEU

ÄSTHETIK,  
DIE RUHE  
AUSSTRAHLT

MATRIXART800  
by notte KÜCHEN

## RAVENNA LACK / LEAF ZEITLOSE ELEGANZ IN SANFTEN TÖNEN

Helle Farben, klare Linien und sanfte Holztöne machen diese Küche zu einem Ort der Ruhe und Inspiration. Die Rahmenfronten der RAVENNA LACK Magnolia softly überzeugen durch ihre hochwertige Verarbeitung und eine matte Oberfläche, die den klassischen Stil mit einem modernen Touch verbindet. LEAF Sandesche der Seitenschränke unterstreicht die warme, natürliche Atmosphäre, während die klare Linienführung und die schlichte Ästhetik für ein modernes, aufgeräumtes Gesamtbild sorgen.



RAVENNA LACK Magnolia softly  
LEAF Sandesche  
ARBEITSPLATTE Jura Beige  
GRIFFMULDENPROFIL Manganbronze



- 1 Sieht einfach aus, steckt viel drin: Diese Küchenarmatur bietet normales Leitungswasser auf der einen Seite und auf der anderen Seite kann hier jetzt gefiltertes Trinkwasser gezapft werden.
- 2 Dank der Korpushöhe von 80 cm lassen sich in diesem Auszug z.B. Getränkekisten einfach unterbringen. Mit dem zusätzlichen Innenschubkasten ergibt sich doppelter Stauraum für Ihre Küchenutensilien.

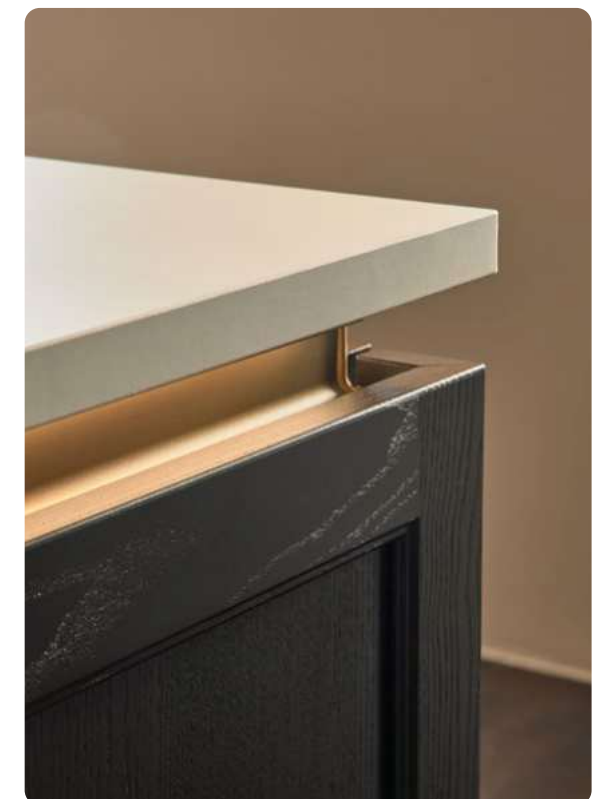
**i**  
Hier  
**KLICKEN**  
↙

Sehen Sie hier das Wasserfiltersystem in einem kurzen Video.



**LUGANO LACK**  
**EXKLUSIVER,**  
**MODERNER LOOK**

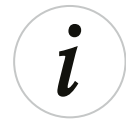
In unserem Mattlack-Konzept verschmelzen verschiedene Stilrichtungen und aktuelle Farb-trends zu einer harmonischen Einheit. Für noch mehr Flexibilität können unsere Rahmenfronten LUGANO LACK, RAVENNA LACK und EVORA LACK auch grifflos geplant werden. Zu dieser LUGANO LACK in Schwarz softmatt passt perfekt der hochwertige Materialmix aus Glas, Keramik und Metall. Freuen Sie sich auf gemütliche Stunden in einer Küche, die Design und Funktio-nalität stilvoll miteinander verbindet.



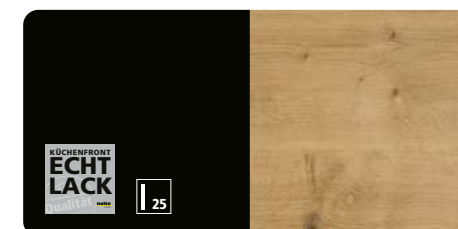
Die Griffspuren in Manganbronze setzen indirekt Akzente, fügen sich perfekt ins Gesamtbild der Küche ein und können zudem stimmungsvoll beleuchtet werden.



**Brot und Salz zum Einzug, warum eigentlich?**  
Erfahren Sie mehr dazu und überreichen Sie ein raffiniert verpacktes Einweihungsgeschenk.



Hier  
**KLICKEN**



LUGANO LACK Schwarz softmatt  
UMFELD Chalet Eiche  
GRIFFMULDENPROFIL Manganbronze



**MATRIX 750**  
by **noite** KÜCHEN

## **PORTO** **WOHLLICHER CHARME** **IN VIELEN FACETTEN**

Mit der PORTO Weiß softmatt lässt sich spielend leicht der Traum einer Landhausküche verwirklichen. Die charakteristische Facetten-Optik der Fronten wirkt dabei stilvoll und zeitlos zugleich. Die integrierte Bibliothek und der klassische Geschirrschrank mit eleganten Vitrinentüren fügen sich harmonisch in das Gesamtbild ein. Passende Kranzprofile unterstreichen dabei die Landhausoptik sowie die Liebe zum Detail.

**i**

### **Facettenschliff**

Die Vitrine nimmt mit ihrem Facettenschliff die Formensprache der Front auf.



PORTO Weiß softmatt  
ARBEITSPLATTE Marmor Weiß



GRIFF 209  
Edelstahl-Optik

Klassischer Geschirrschrank neu gedacht – dieses Highboard sorgt für zusätzlichen Stauraum.

**WINDSOR LACK**  
**TRADITIONELLER**  
**CHARME UND EIN**  
**HAUCH MODERNE**

Die WINDSOR LACK Lava softly überzeugt durch ihr klassisches Landhaus-Design. Mit ihren charakteristischen Stilelementen ist sie ein echter Hingucker für Liebhaber nostalgischer Küchen, die jedoch nicht auf praktischen Komfort verzichten wollen.



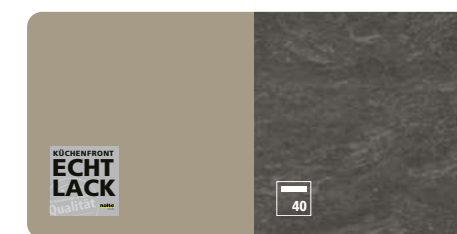
**MATRIX750**  
By nolte KÜCHEN

Das offene Abschlussregal lockert das Ensemble aus Hängeschränken optisch auf und bietet einen leichten Zugriff zum Beispiel auf Geschirr oder Gewürze.



GRIFF 8A2  
 Schwarz

WINDSOR LACK Lava softly  
 ARBEITSPLATTE Basalt





# ZEITLOS.

**Einfach klassisch!**

*Dezente Farben.*

*Vielseitige Planungen.*

*Zurückhaltende Details.*

**MATRIX800**  
by nolte KÜCHEN



**MANHATTAN / SOFT LACK**  
**AUTHENTISCH,  
VIELSEITIG –  
RAFFINIERT GEPLANT**

MANHATTAN Walnuss Havanna – ein außergewöhnliches Dekor mit natürlich-stilvoller Wirkung. Der edle Holzton bringt mit seiner markanten Farbgebung eine elegante, moderne Atmosphäre in den Raum. Die Kombination mit Kaschmir softmatt schafft harmonische Kontraste: Sattes Holz mit sanften Farbtönen ist eine zeitgemäße Interpretation, die elegante Klarheit mit einem harmonischen Raumgefühl kombiniert.



MANHATTAN Walnuss Havanna  
SOFT LACK Kaschmir softmatt  
ARBEITSPLATTE Walnuss Havanna  
THEKE Travertin Sahara

- 1 Das Lowboard in Walnuss Havanna und Kaschmir softmatt greift die Materialien der Küche auf und fügt sich harmonisch in den Wohnraum ein.
- 2 Das Dekor Travertin Sahara bringt mit seiner feinen, naturinspirierten Struktur angenehme Leichtigkeit in den Raum. Als Thekenelement wird es zu einem gemütlichen Platz zum Verweilen.



NEU

## EVORA LACK FEINE LINIEN, GROSSE WIRKUNG

Mit ihrer filigranen Rahmenfront zeigt EVORA LACK, wie zurückhaltendes Design durch Details beeindruckt. Der schmale Rahmen mit sanfter Abschrägung verleiht der Front Tiefe und Eleganz. In Greige softmatt wirkt sie modern und zugleich wohnlich. Die Sitznische in Kombination mit Noce Marone bringt Wärme und Natürlichkeit in die Küche. Die integrierte Sitzbank bietet einen gemütlichen Platz zum Verweilen. Dezentale Regalbeleuchtung sorgt für eine warme Atmosphäre und hebt das Zusammenspiel von natürlichen Holztönen und edler Mattlack-Optik stilvoll hervor.

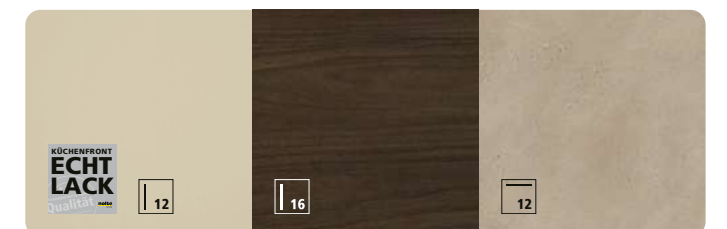


MATRIXART800  
by noce KÜCHEN

KLARHEIT IN  
FORM UND FARBE

- 1 EVORA LACK bietet vielfältige Gestaltungsmöglichkeiten. Die rundum lackierte Front sorgt dabei für ein edles, durchgängig hochwertiges Erscheinungsbild.
- 2 Gemütlich und durchdacht: Die Sitznische lädt zu entspannten Momenten ein und bietet dank großzügiger Auszüge zugleich praktischen Stauraum.

EVORA LACK Greige softmatt  
UMFELD Noce Marone  
ARBEITSPLATTE Zement Achatgrau  
GRIFFMULDENPROFIL Edelstahl-Optik



## SOFT LACK / MANHATTAN

### EICHE – DER ZEITLOSE TREND

MANHATTAN Natureiche edelmatt steht für natürliche Eleganz in Ihrem Zuhause. Die helle Eichenoptik wirkt modern, ruhig und klar. In Kombination mit SOFT LACK in Tiefblau softmatt entsteht ein spannender Kontrast, der Stil und Wohnlichkeit verbindet. Die integrierte Theke kann als gemütlicher Treffpunkt zum Verweilen oder auch als Homeoffice-Bereich genutzt werden.



**i** Die Facettenwangen verleihen dem Gesamtbild einen stilvollen Rahmen.

**MATRIX800**  
by **notte** KÜCHEN

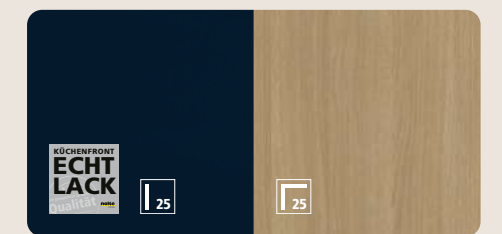
- 1 Auch das Umfeld kann durchgängig, wie hier die Thekenplatte, in Natureiche edelmatt gestaltet werden.
- 2 Die 20 cm hohen Schubkästen der Matrix800 Unterschränke bieten genügend Platz für einen zusätzlichen Innenschubkasten – und dadurch fast doppelten Stauraum.



GRIFFKOMBINATION 835  
Manganbronze



SOFT LACK Tiefblau softmatt  
MANHATTAN Natureiche edelmatt



KÜCHENFRONT  
**ECHT LACK**  
25

25



**ARTLINE / FEEL**

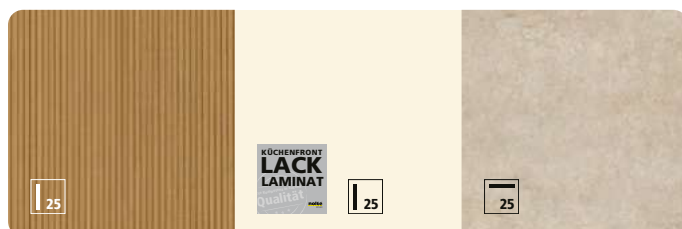
**PERFEKT IN DER SPUR**

Die ARTLINE mit ihren gerillten Holzfronten setzt designtechnisch neue Maßstäbe. In der wohnlichen, minimalistisch geplanten Küche harmoniert Stripe Wood Crema perfekt mit FEEL in Magnolia softmatt. Das spannende Spiel der Linien erzeugt Dynamik: Übertiefe Hochschränke ragen aus der Unterschränkezeile zur Decke, während offene Regale das Frontbild auflockern. Entdecken Sie die Möglichkeiten, mit ARTLINE eine innovative Küche zu gestalten, die funktional ist und trotzdem genug Raum für gesellige Momente lässt.

GRIFFLEISTE 560  
Edelstahl-Optik



ARTLINE Stripe Wood Crema  
FEEL Magnolia softmatt  
ARBEITSPLATTE Jura Beige



**i**  
**Relingsystem**  
Das Relingsystem MotionLINE wird aus Modulen zusammengestellt, Beleuchtung ist in unterschiedlichen Stufen möglich.





**PERFECT PLUS**

**NATÜRLICH SCHÖN –  
SPÜRBAR PFLEGELEICHT**

Sahara softmatt trifft auf Goldeiche – eine Kombination, die Ruhe, Wärme und stilvolle Natürlichkeit ausstrahlt. Das sanft-matte Beige harmoniert perfekt mit der authentischen Holzstruktur und verleiht dem Raum eine natürliche, ruhige Atmosphäre. Die samtige Oberfläche der PERFECT PLUS begeistert nicht nur optisch, sondern auch im Alltag: Dank der Anti-Fingerprint-Oberfläche, Generation 2.0, bleibt sie besonders pflegeleicht und unempfindlich. Fingerabdrücke oder Schmutz perlen ab und lassen sich rückstandsfrei entfernen. Das Ergebnis: langlebige, makellos matte Flächen, die Funktion und Ästhetik perfekt vereinen.

**STILVOLL UND  
UNKOMPLIZIERT**



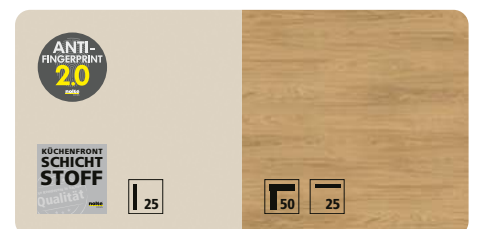
1

- 1 Diese stylische Sideboardlösung mit Barklappe und Weinregal nimmt harmonisch Elemente aus dem Wohnbereich auf. Die Beleuchtung schafft Gemütlichkeit und Atmosphäre.
- 2 Ob Besteck, Gewürze oder Geschirr – clevere Ordnungssysteme schaffen Übersicht und sorgen dafür, dass alles seinen Platz findet.



2

PERFECT PLUS Sahara softmatt  
ARBEITSPLATTE/UMFELD Goldeiche  
GRIFFMULDENPROFIL Sahara



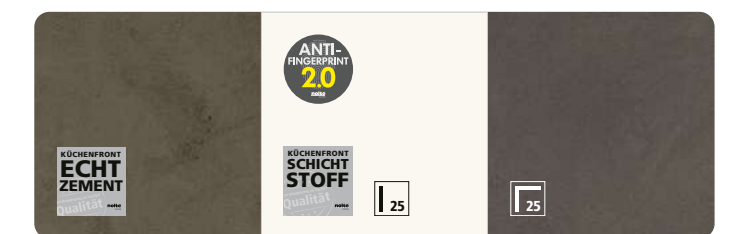


- 1 Die Türen der Hängeschränke öffnen platzsparend nach oben und machen damit den Stauraum leicht zugänglich.
- 2 Ob großer Kühlschrank, viele Elektrogeräte oder einfach nur viel Stauraum – hier findet alles seinen Platz. Ein weiteres optisches Highlight ist die vertikal integrierte Beleuchtung.

**PORTLAND / PERFECT PLUS**  
**PRAKTISCHE WOHNKÜCHE**  
**FÜR DIE GANZE FAMILIE**

Viel Stauraum, viel Arbeitsfläche und ein großzügiger Esstisch machen diese Küche zu einem zentralen Ort für die ganze Familie. Gleichzeitig wurde bei der Planung viel Wert auf hochwertige Materialien gelegt: Das zeigen die PORTLAND in Echtzement und die PERFECT PLUS in Schichtstoff mit der Oberfläche Anti-Fingerprint 2.0.

PORTLAND Zement Anthrazit  
PERFECT PLUS Weiß softmatt  
ARBEITSPLATTE Zement Anthrazit





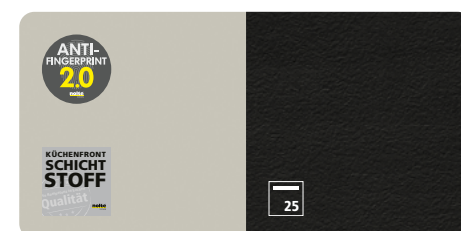
- 1 Matrix900 bietet mit 90 cm Korpushöhe ganze 20% mehr Stauraum als bei der 75 cm Standardhöhe. So wird jede Ecke noch besser ausgenutzt und Sie haben immer alles im Griff.
- 2 Perfekt integriert: kompaktes Spülzentrum mit Geschirrspüler und Abfalltrennung.



## PERFECT PLUS PERFEKT BIS INS DETAIL

Kleine Räumlichkeit mit Dachschräge?  
Mit Matrix900 kein Problem! Unser praktisches 90 cm Korpusmaß ermöglicht Ihnen auch bei einer kleineren Küche maximalen Stauraum. Die helle Front PERFECT PLUS Platingrau softmatt nimmt sich charmant zurück und fügt sich harmonisch in die Gestaltung des Raumes ein.

PERFECT PLUS Platingrau softmatt  
ARBEITSPLATTE Schwarz PRO



GRIFFLEISTE 560  
Edelstahl-Optik





**SOFT LACK / ARTWOOD**

**HOLZTÖNE ZUM WOHLFÜHLEN**

Das Programm ARTWOOD in Eiche Ventura ist eine rustikale Holzvariante, die für absolut natürlichen Look steht. Durch die Kombination mit SOFT LACK in Weiß softmatt entsteht ein interessanter Kontrast zwischen dem authentischen Charme des Holzdekors und der eleganten, softmatten Optik. Über Arbeitsplatten, Nischen, die Theke und Regale hinweg wird Eiche Ventura zum verbindenden Element in einer effizienten U-Form mit viel Stauraum. Eine Küche, die allen Bedürfnissen und Anforderungen moderner Haushalte gerecht wird.



SOFT LACK Weiß softmatt  
ARTWOOD Eiche Ventura  
ARBEITSPLATTE/UMFELD Eiche Ventura



GRIFFKOMBINATION 845  
Edelstahl-Optik





**Innen wie außen**  
 Mit dem Korpus in Lava kann die komplette Küche „aus einem Guss“ gestaltet werden.



**MATRIX800**  
 by **noite** KÜCHEN



**VELLUTO**  
**ZEITLOSE SCHÖNHEIT**

Das Programm VELLUTO vereint zeitlose Ästhetik mit innovativer Funktionalität. Die Korpushöhe von 80 cm bietet nicht nur mehr Stauraum, sondern setzt moderne, elegante Proportionen, die Ihre Küche zu einem echten Design-Highlight machen. Die klar strukturierte Frontenaufteilung verstärkt die harmonische und stilvolle Optik. Der sanfte Farbton Lava matt und die matte Lackoberfläche mit Anti-Fingerprint-Technologie sorgen dafür, dass Ihre Küche stets makellos wirkt. Die angenehm matte Haptik unterstreicht das hochwertige Design und macht den Alltag in Ihrer Küche zu einem besonderen Erlebnis.

GRIFFKOMBINATION 845  
 Edelstahl-Optik



VELLUTO Lava matt  
 ARBEITSPLATTE Beton Weiß



Dank der Korpushöhe Matrix 800 lässt sich in den 20 cm hohen Auszügen ein zusätzlicher Innenschubkasten verplanen.



# SMALL PLACES, BIG IDEAS.

**Smarte Planungsideen!**

*Effiziente Lösungen.*

*Auf kleinem Raum.*

*Für jede Herausforderung.*

Magnolia – eine von 20 ausgewählten  
Farben unseres Mattlack-Konzepts.  
Mehr dazu im hinteren Bereich der Broschüre.



# Viel Platz auf kleinem Raum

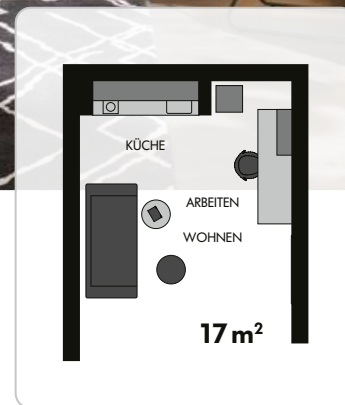
Egal wie klein das Zuhause ist, die Einrichtung sollte gemütlich und individuell nach dem eigenen Geschmack gestaltet sein. Dachschrägen und Nischen erfordern kreative Gestaltungsideen, um den begrenzten Platz optimal ausnutzen zu können. Mit den smarten Planungsideen von Nolte Küchen lassen sich Design, Budget und Funktionalität effizient kombinieren. Reproduktionen von modernen Materialien wie z.B. Beton, Stein und Holz sind bei kleinem Budget eine optisch ansprechende Gestaltungsmöglichkeit. Doch auch Liebhaber von Echtmaterial kommen auf ihre Kosten, denn Metall, Lack oder Zement erfüllen selbst höchste ästhetische Ansprüche.

Auf den folgenden Seiten finden Sie Auszüge aus diesem Wohnkonzept.



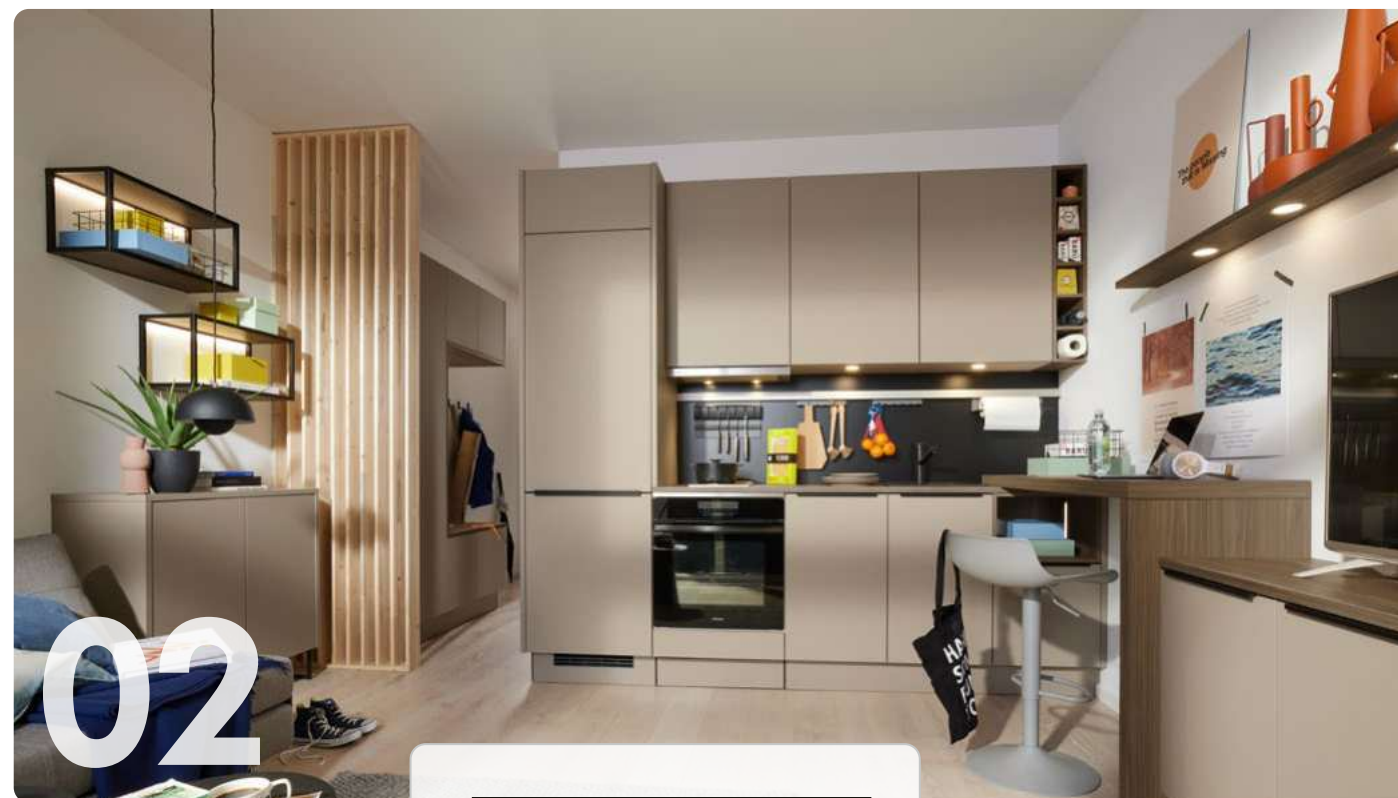
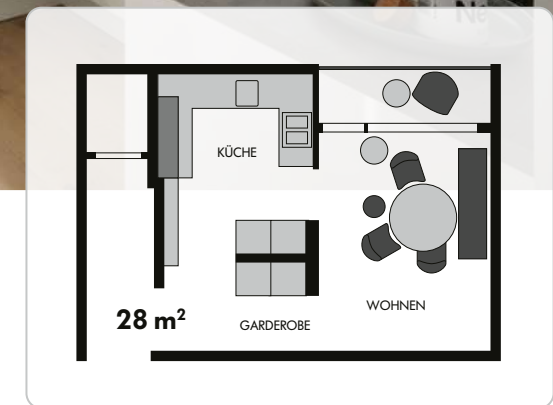
## 01 FUNKTIONALE EINZIMMERWOHNUNGEN

z.B. für Studierende und Berufseinsteiger



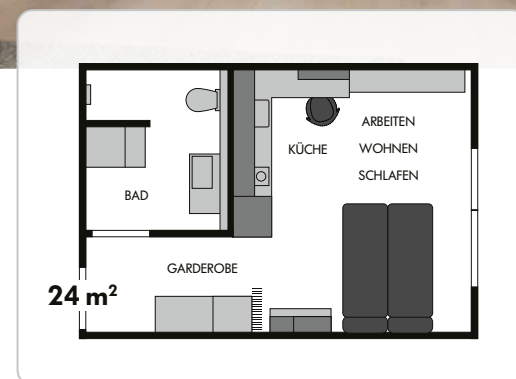
## 03 KLEINE DACHGESCHOSSWOHNUNGEN

z.B. für Paare oder Alleinerziehende



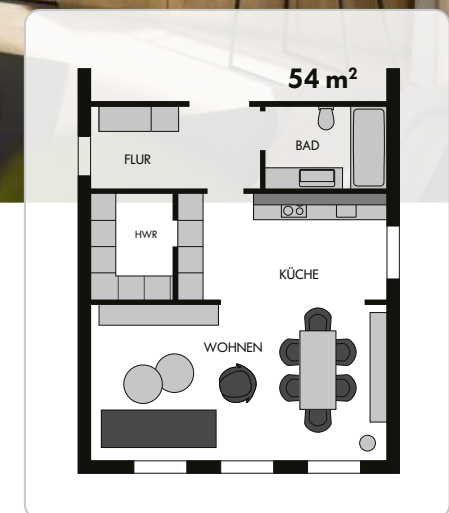
## 02 WOHNLICHE MICRO-APARTMENTS

z.B. für Singles



## 04 DESIGNORIENTIERTE ALTBAUWOHNUNGEN

mit Charme, die sich für Singles, Paare und kleine Familien eignen



Entdecken Sie hier die ausführliche Broschüre!



01

Planung entdecken  
Hier  
**KLICKEN**



02

Planung entdecken  
Hier  
**KLICKEN**

## Studentenbude – Stauraum smart planen

Studierende und Berufseinsteiger haben häufig nur einen kleinen Raum, der als Wohnung dient. Hier heißt es: cool bleiben und die Einzimmerwohnung strategisch planen. Dabei ist es sinnvoll, den Stauraum in der Vertikalen zu planen – vom Boden bis zur Decke. Tipp: Die volle Raumhöhe ausnutzen und Hängeschränke mit einer Höhe von bis zu 135 cm bei der Planung berücksichtigen. Auch eine Übertiefe in Hänge- und Unterschränken schenkt zusätzlich wertvollen Stauraum.



PERFECT PLUS Schwarz softmatt  
ARBEITSPLATTE/UMFELD Chalet Eiche

GRIFBLEISTE 621  
Schwarz

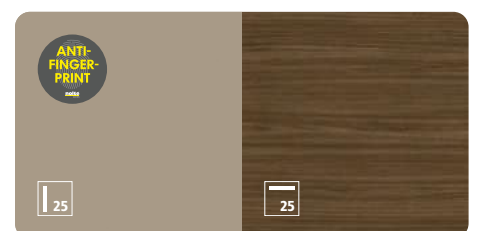


GRIFBLEISTE 561  
Schwarz



## Micro-Apartment – schönes Wohnen auf wenigen Quadratmetern

Weniger kann auch mehr sein. Wer in einer Großstadt in sein Berufsleben startet oder als Single lebt, wählt gerne ein Micro-Apartment, da dieses in der Regel günstiger ist als eine Mehrzimmerwohnung. Und auch auf 24 Quadratmetern lässt es sich gut wohnen, denn hier wurden Küche, Garderobe und Badezimmer funktional und platzsparend geplant. Wichtig dabei ist, sich so einzurichten, dass die Wohnung trotz der geringen Fläche Gemütlichkeit ausstrahlt. Ist alles gut aufeinander abgestimmt, die Fläche gut ausgenutzt und Bereiche sinnvoll definiert? Kompakte Möbel und Wohnlichkeit sind kein Widerspruch!



VELLUTO Lava matt  
ARBEITSPLATTE/UMFELD Walnuss Havanna



03

Planung entdecken

Hier  
KLICKEN



04

Planung entdecken

Hier  
KLICKEN



## Dachschräge – Platz bis in den letzten Winkel

4. Stock, etwa 50 Quadratmeter, Dachschräge: Mama und Kind leben auf engem Raum zusammen – hier ist eine kreative Planung nötig. Doch auch in verwinkelten Räumen lässt sich genug Stauraum schaffen. Ob enge Durchgänge, Nischen oder Zimmer mit Dachschrägen: Wer seine Planung geschickt angeht, kann mit Regalen, niedrigen Hängeschränken und verschiedenen Ecklösungen eine wohnliche und einladende Küche gestalten. Perfekt zur Küche passt die angrenzende Garderobe mit viel Platz für Kleidung und mehr.



LUX Weiß Hochglanz  
STONE Beton



GRIFFLEISTE 560  
Edelstahl-Optik

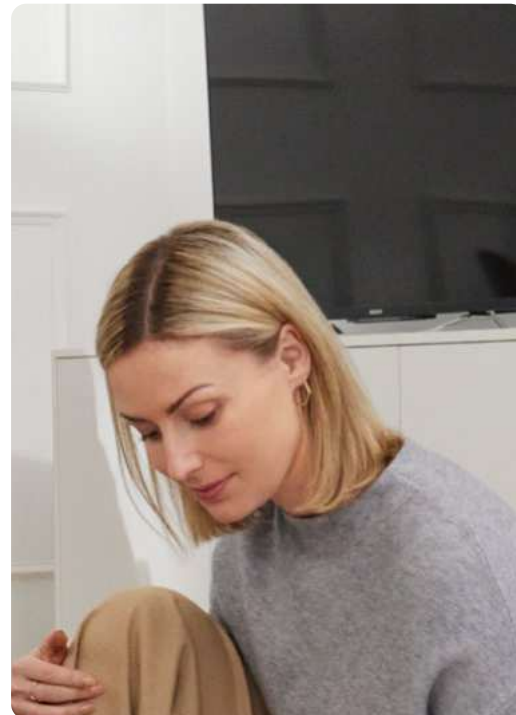


## Altbau – historischer Charme trifft Urban-Style

Eine Altbauwohnung in der Großstadt einzurichten erfordert besonderes Geschick, da häufig schöne Stuckornamente an der Decke verlaufen oder Mauerwerkswände erhalten bleiben sollen. Zudem bietet der Altbau die Chance, im Urban-Style zu wohnen und ein ganz spezielles Ambiente zu kreieren. Die Planung erfordert Sensibilität, ein geschicktes Händchen – und zuerst natürlich zündende Ideen. So unterstreicht z.B. eine Küchenfront in Holzoptik den Charakter der Bauweise und schafft eine warme, einladende Atmosphäre. Dabei bleibt ein Hauch von Rustikalität erhalten, während der Verzicht auf Hängeschränke eine moderne, design-orientierte Optik erzeugt.



MANHATTAN Chalet Eiche  
ARBEITSPLATTE Terrazzo Bianco



# MEHR FÜR IHR ZUHAUSE.

**Alles aus einer Hand!**

*Passende Hauswirtschaftsräume.  
Abgestimmte Wohnbereiche.  
Ganzheitliche Lösungen.*

Sahara – eine von 20 ausgewählten  
Farben unseres Mattlack-Konzepts.  
Mehr dazu im hinteren Bereich der Broschüre.





Mit viel Liebe zum Detail denken wir an alles und entwickeln vollständige Designs von Kopf bis Fuß. Mit dem Nolte LIVING Sortiment können Sie Küche und Wohnbereich einheitlich wie aus einem Guss planen.



## Nolte LIVING – perfekt abgestimmter Wohnbereich

Bei Nolte Küchen haben Sie die Möglichkeit, mit den für Ihre Küche ausgewählten Materialien auch Ihren Wohnbereich zu gestalten. Mit unseren modernen Möbeln schaffen Sie so einen optisch perfekten Übergang von der Küche in andere Räume, wie Wohn- oder Esszimmer.



Erfahren Sie mehr zum Thema Wohnmöbel und Planung vom Hauswirtschaftsraum.

# Alles ist möglich

Mit Nolte haben Sie alle Möglichkeiten, aus Ihrem Zuhause eine perfekt eingerichtete Wohlfühl-Oase zu gestalten. Denn mit unserer Produktpalette lassen sich Stauraum, Funktionalität, Budget und Design optimal kombinieren.

Unsere hochwertigen Optiken in modernen Beton-, Stein- und Holzdesigns ermöglichen auch bei kleinem Budget eine anspruchsvolle Gestaltung. Echtmaterialien wie z. B. Metall, Lack oder Zement erfüllen höchste Ansprüche. Lieblingsdekore, die sich von der Küche über den Flur bis hin zum Wohnbereich ziehen, setzen stylische Akzente.



## Integrierte Beleuchtung

Als indirekte Lichtquelle sorgt sie für mehr Behaglichkeit und Komfort.



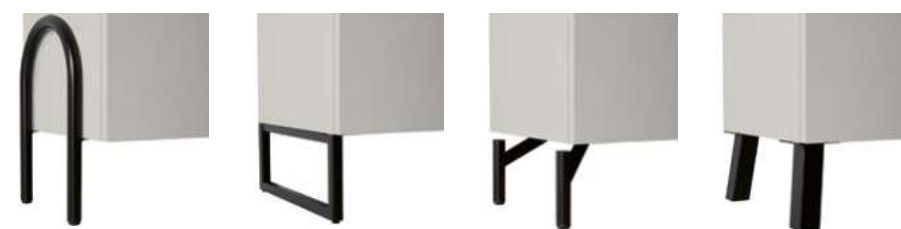
## STEIN, BETON ODER HOLZ

Neben Uni-, Stein- und Betonoptik bieten wir eine Auswahl an vielen verschiedenen Holzdekoren – z.B. Eiche-, Esche- oder Walnuss-Dekor.



## MIT MÖBELFÜßEN ODER OHNE

Für eine besonders designorientierte Optik können bei wandhängenden Schränken Möbelfüße montiert werden.

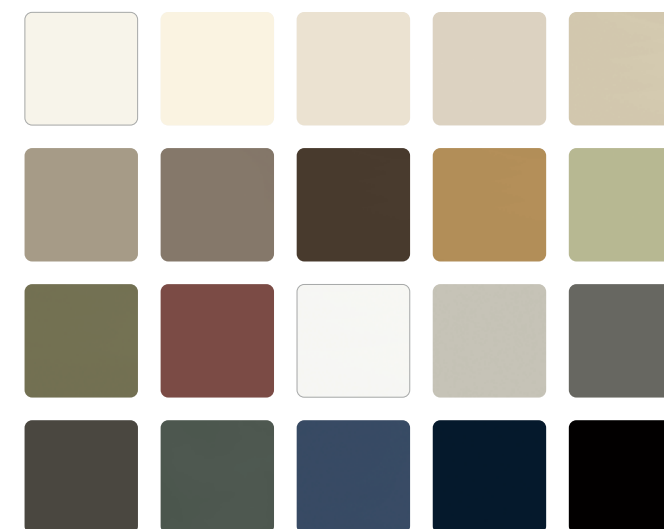


## Harmonisch in jeder Kombination

Unsere Unifarben lassen sich vielseitig mit Holz-, Stein- und Betondekoren kombinieren.

## UNIFARBEN HOCHGLÄNZEND ODER SOFTMATT

Unser Mattlack-Konzept umfasst aktuell 20 Echtlack-Farben, in warmen und kalten Tönen. Zusätzlich bieten wir eine umfangreiche Auswahl an Hochglanzlacken sowie kostengünstigere Lacklaminat-Optionen mit matten und glänzenden Oberflächen.





Intelligent geplanter  
Hauswirtschaftsraum:  
In den Wäschesortierschränken  
sind Kleidungsstücke gut geordnet,  
übersichtliche Lagerung und  
schneller Zugriff auf die  
Getränkekisten, praktischer  
Wäscheunterschrank mit Platz  
für zwei Körbe.

## *Hauswirtschaftsraum* – **alles verstaut neben der Küche**

Ob als Abstellraum für Haushaltsartikel, Raum für Waschmaschine & Co. oder auch als Ankleidezimmer – ein Hauswirtschaftsraum kann vielseitig und flexibel genutzt werden. Wenn er sich dann noch direkt neben der Küche befindet, umso besser! Richten Sie diesen Raum ganz nach Ihren persönlichen Wünschen ein.

# Mit Nolte die Traumküche gestalten



Maren (@marenwolf) und Tobias Wolf (@tobiaswolf) sind Content Creator mit Herz und Stil. Sie nehmen ihre Community mit in ihren Alltag, teilen ihre Leidenschaft für Interior-Design und zeigen, wie schön echte Momente sein können. In ihrem Zuhause geben sie persönliche Einblicke in Familienleben, Arbeit und Einrichtung – und beweisen mit viel Gespür für Ästhetik, wie sich Küche und Wohnräume liebevoll, modern und authentisch gestalten lassen.

## Maren und Tobias, bitte stellt euch kurz vor.

Maren: Ich bin Maren Wolf. Ich bin Mama, verheiratet und seit 16 Jahren auf Social Media unterwegs.

Tobias: Und ich bin Tobias Wolf, mittlerweile seit fast fünf Jahren Papa und Content Creator. Maren hat mich ein bisschen in diese Welt eingeführt. Außerdem liebe ich Motorsport, bin technikaffin und habe ein gutes Auge fürs Detail.

## Erzählt uns doch einmal, wie ihr die Anfangszeit bei Social Media erlebt habt.

Maren: 2009 begann ich mit Social Media, 2012 lernte ich meinen Mann kennen – eine wirklich filmreife Love Story. Wir haben uns bei seiner Arbeit kennengelernt und zueinander gefunden. Eigentlich wollte ich im Dezember mit einem One-Way-Ticket nach Amerika, um meine Kamera-Skills zu erweitern. Doch nach vier Monaten Beziehung kam ich zurück. 2013 beschlossen wir, gemeinsam durchzustarten – Tobi fand schnell Gefallen daran und unterstützte mich intensiv.

Tobias: Für mich war es am Anfang etwas riskant, weil ich nicht wusste, was auf mich zukommt, denn ich war ja noch nicht selbstständig. Aber damit hat die Selbstständigkeit dann angefangen!

## Wie ist euer Content auf Social Media aufgebaut?

Maren: Wir zeigen unser Leben so, wie es ist – authentisch und nah am Alltag. Wenn es um den Hausbau geht, erzählt Tobi meistens etwas mehr, weil er dabei stärker eingebunden war. Wir sind gerne gemeinsam kreativ, lassen uns von aktuellen Trends inspirieren und sind für jeden Spaß zu haben. In diesem Haus finde ich meine Kreativität am besten – hier sitzen wir oft zusammen, unterhalten uns, tauschen Ideen aus und besprechen alles. Arbeit und Familie bekommen wir dabei wunderbar unter einen Hut.

## Woher nehmt ihr eure Inspiration?

Maren: Ich lasse Tobi tatsächlich viel planen und lasse ihm dabei freie Hand. Bei unserem alten Haus habe ich leider nicht immer auf

ihn gehört und es hinterher bereut. In unserem aktuellen Haus hat er sehr viel übernommen, u. a. auch die Planung der Küche. Ich habe dann die Möbel ausgesucht und so haben wir uns sehr gut ergänzt.

## Und wie seid ihr dann die Küchenplanung angegangen?

Tobias: Als wir uns gefragt haben, wie wir unsere Küche umsetzen und wer dafür der richtige Partner sein könnte, stand Nolte ganz oben auf der Liste. Unsere Erwartungen wurden sogar übertroffen, denn ehrlich gesagt waren wir beim Thema Küche zunächst etwas ratlos. Im Showroom hat uns dann die Begeisterung gepackt: Die Vielfalt an Materialien und die unglaubliche Auswahl haben uns völlig überwältigt. Maren ist dort richtig aufgeblüht und in diesem Moment wusste ich: Hier sind wir genau richtig!

Maren: Es gibt wirklich von A bis Z alles, in jeder Variante und Ausführung. Es fühlt sich an, als gäbe es keine Grenzen – genau das, was man für Gedanken und Ideen braucht, um sie zu verwirklichen.

## Welche Elemente waren euch bei der Gestaltung besonders wichtig?

Maren: Mir war vor allem die Optik wichtig: eine schöne, helle Küche mit einer warmen Holzfront und einer großen Kochinsel. Tobi als Sortier- und Ordnungsmensch hat sich um den passenden Stauraum gekümmert. Er hatte auch die Idee mit den zwei Kühlschränken und der Spülmaschine in angenehmer Arbeitshöhe. Ich glaube, gemeinsam mit Nolte haben wir unsere absolute Traumküche geschaffen.



Hier finden Sie die gesamte Homestory von Maren und Tobias.





# Eine klare Vision und Liebe zum Detail

Zeynep hat sich ihren Wohnraum erfüllt – ein Zuhause, das Stil und Wärme vereint. Mit Liebe zum Detail und einem feinen Gespür für Design hat sie gemeinsam mit ihrer Familie ein Haus geschaffen, das modernen Minimalismus und Gemütlichkeit verbindet. Auf @keepingupwithzeys teilt sie täglich Interior-Inspiration und persönliche Einblicke.

Herzstück ihres Hauses ist die U-förmige Nolte Küche in Betonönen und mit schwarzen Flächen: grifflos, durchdacht und mit hochwertigen Geräten ausgestattet. Hier wird gekocht, gebacken und gelebt – genau die Balance zwischen Design und Alltag, die Zeynep so liebt.

## 2024 habt ihr euch den Traum vom Eigenheim erfüllt.

### Gibt es eine Geschichte hinter dem Bau eures Hauses?

Die Reise zu unserem Eigenheim war eine Mischung aus großen Träumen, intensiver Planung und Herausforderungen. Wir wollten ein Zuhause schaffen, das nicht nur modern ist, sondern auch unseren persönlichen Stil widerspiegelt und Platz für unser Familienleben bietet. Besonders spannend war es, die verschiedenen Ideen zusammenzuführen und aus einem leeren Raum einen Ort zu machen, der uns täglich inspiriert. Das Haus erzählt unsere Geschichte und ist das Ergebnis harter Arbeit und viel Liebe zum Detail. Mein Einrichtungsstil ist eine Kombination aus Modernität, Minimalismus und zeitloser Eleganz. Ich liebe klare Linien, dezente Farbtöne und natürliche Materialien, die Ruhe und Harmonie ausstrahlen. Gleichzeitig setze ich gerne Akzente mit außergewöhnlichen Dekoelementen, die den Räumen Persönlichkeit verleihen. Mein Ziel ist es, eine Atmosphäre zu schaffen, die zugleich stilvoll und einladend ist, in der man sich sofort wohlfühlt.

### Wie kam es dazu, dass ihr euch für eine Küche von Nolte in diesem Stil entschieden habt?

Die Entscheidung für eine Nolte Küche war eine bewusste Wahl, die aus vielen Überlegungen und Vergleichen entstanden ist. Ich habe mich sofort in die Qualität und das zeitlose Design verliebt. Besonders die Möglichkeit, die Küche ganz individuell an unsere Bedürfnisse und unseren Stil anzupassen, hat mich begeistert. Was Nolte für mich auszeichnet, ist die perfekte Balance zwischen Ästhetik und Funktionalität. Die grifflose Gestaltung schafft eine moderne, elegante Optik, während die hochwertigen Materialien und durchdachten Details dafür sorgen, dass die Küche auch im Alltag überzeugt. Zudem war es mir wichtig, eine Küche zu wählen, die langlebig ist und gleichzeitig Raum für persönliche Akzente lässt.

### Was hat dir am meisten Spaß gemacht an der Planung?

Am meisten Freude hat mir der kreative Prozess gemacht, bei dem aus einer anfänglichen Idee Schritt für Schritt eine greifbare Realität wurde. Die Auswahl der Materialien, Farben und Fronten war besonders spannend, da ich genau überlegen konnte, wie jedes Element zusammenwirkt und zur Gesamtästhetik der Küche beiträgt.

### Was ist für dich die wichtigste Funktion in deiner Küche?

Für mich ist die wichtigste Funktion die perfekte Balance zwischen Organisation und Alltagstauglichkeit. Jeder Schrank und jede Schublade hat bei uns eine klare Aufgabe, damit alles seinen Platz hat und die Arbeit in der Küche effizient und angenehm ist. Ein weiteres wichtiges Element ist die Arbeitsplatte. Sie muss nicht nur robust und

pflegeleicht sein, sondern auch genügend Platz bieten, um bequem arbeiten zu können. Eine gut durchdachte Funktionalität sorgt dafür, dass die Küche nicht nur ein Arbeitsraum, sondern ein Wohlfühlort ist.

### Was waren drei Must-haves, die unbedingt in deine Küche mussten?

1. Hochwertige Elektrogeräte.
2. Eine strapazierfähige und elegante Arbeitsplatte.
3. Ein durchdachtes Ordnungssystem in den Schränken.

### Welcher Platz in deinem Zuhause ist dein Liebster und warum?

Mein liebster Platz in unserem Zuhause ist definitiv die Küche. Sie ist das Herzstück des Hauses und verbindet nicht nur uns als Familie, sondern auch Funktionalität und Gemütlichkeit auf eine besondere Weise. Hier verbringe ich viel Zeit mit Kochen, Backen und dem gemeinsamen Essen. Es ist ein Raum, der nicht nur praktisch ist, sondern auch voller Leben und schöner Erinnerungen steckt. Ob bei einem guten Gespräch, beim Experimentieren mit neuen Rezepten oder beim gemütlichen Frühstück – die Küche ist der Ort, der sich immer wie „Zuhause“ anfühlt.



Hier finden Sie die gesamte Homestory von Zeynep.





# DIE GANZE PALETTE.

**Alles auf einen Blick!**

*Unsere Fronten, Farben,  
Materialien und Dekore:  
Sie haben die Wahl.*

# Alle Möglichkeiten auf einen Blick

Hier können Sie sich schnell orientieren: Auf den folgenden Seiten finden Sie alle Fronten aus unserem vielfältigen Programm, die mit Griffen nach Ihrer Wahl ausgestattet werden können – übersichtlich nach Preisgruppen sortiert.



## LACKLAMINAT

Eine extrem flächenruhige Optik und optimale Widerstandsfähigkeit sind charakteristisch für Lacklaminat. Die Fronten bestehen aus einer Holzwerkstoffplatte, deren Beschichtung im Zuge des Produktionsprozesses lackiert wurde. Ganz nach Geschmack hochglänzend oder softmatt.



## SCHICHTSTOFF

Eine hochwertige, softmatte Schichtstoff-Oberfläche mit Anti-Fingerprint-Eigenschaft, die sich durch eine sehr hohe Widerstandsfähigkeit auszeichnet.



## ECHTLACK

Hochglänzende Echtlackfronten werden mehrfach lackiert und danach poliert, um so eine geschlossene und besonders glatte Oberfläche zu erzielen. Neben hochglänzenden Fronten gibt es Fronten mit softmattem Echtlack. Letztere bestechen durch ihre interessante Haptik.



## ECHTMETALL

Die Echtmetailfronten verleihen der Küche eine charaktervolle Authentizität: Auf die Basis einer Holzwerkstoffplatte werden mehrere Schichten eines Gemischs aus Metallpartikeln, Harzen und Farbe aufgetragen und mit einem Klarlack versiegelt. Das Ergebnis überzeugt zusätzlich durch eine magnetische Wirkung.



## ECHTZEMENT

Die ungewöhnliche Haptik dieser Oberfläche wird durch unregelmäßige Vertiefungen in einer Holzwerkstoffplatte erzielt. Sie wird anschließend in Handarbeit mit Zement, Kieselerde und Farblack beschichtet und im Nachgang zusätzlich mit einem Klarlack versiegelt. Die robuste Schönheit für besonders kontrastreiche Kombinationen.



## ACRYLGLAS

Acrylglasfronten überzeugen mit einer edlen, brillanten Optik und intensiver Tiefenwirkung. Die glatte Oberfläche mit Anti-Fingerprint-Eigenschaften ist besonders pflegeleicht und lässt sich mühelos reinigen. Zudem sind die Fronten stoßfester als lackierte Varianten und deutlich leichter als Echtglas.

## MANHATTAN UNI



Arcticweiß Weiß Magnolia Sahara Lava Platingrau Quarzgrau Graphit Olive Black Green

## MANHATTAN



Kiruna Birke Natureiche edelmatt Chalet Eiche Vulkaneiche Walnuss Havanna

## LUCCA



Zement Achatgrau Zement Anthrazit

## ARTWOOD



Wildecke rustikal Eiche Ventura

## ARTLINE



Stripe Wood Crema Stripe Wood Choco Stripe Wood Coffee

## VELLUTO



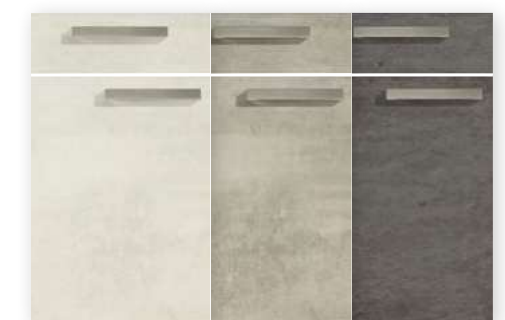
Weiß matt Magnolia matt Sahara matt Lava matt Platingrau matt Graphit matt

## FEEL



Arcticweiß softmatt Weiß softmatt Magnolia softmatt Sahara softmatt Lava softmatt Platingrau softmatt Quarzgrau softmatt

## STONE



Beton Weiß Beton Basalt

## LUX



Arcticweiß Hochglanz Weiß Hochglanz Magnolia Hochglanz Sahara Hochglanz Lava Hochglanz Platingrau Hochglanz Quarzgrau Hochglanz

## METAL



Stahl Grau



FLAIR Schwarz/Messing-Optik

CHESTER



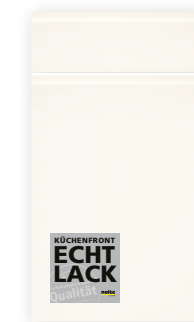
Sahara Lava Graphit

ALPHA LACK



Weiß Hochglanz Magnolia Hochglanz Sahara Hochglanz

SIGMA LACK



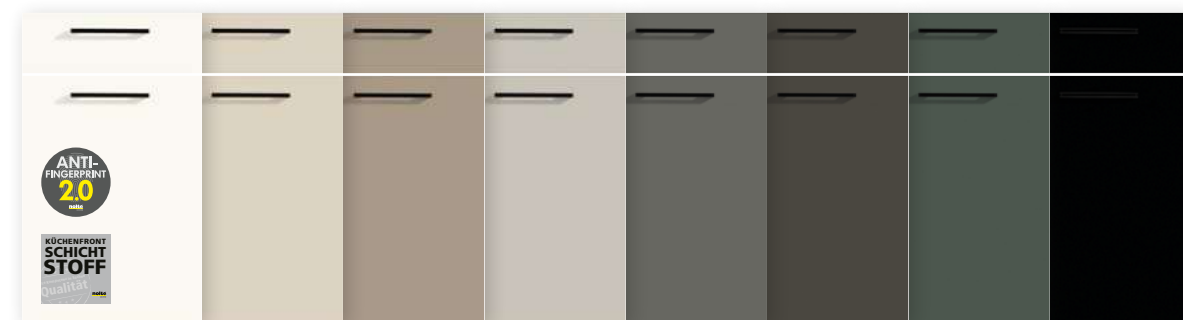
Weiß softmatt

NOVA LACK



Arcticweiß Hochglanz Weiß Hochglanz Magnolia Hochglanz Sahara Hochglanz Platingrau Hochglanz Quarzgrau Hochglanz Graphit Hochglanz

PERFECT PLUS



Weiß softmatt Sahara softmatt Lava softmatt Platingrau softmatt Quarzgrau softmatt Graphit softmatt Black Green softmatt Schwarz softmatt

FLAIR



Weiß/Messing-Optik Schwarz/Messing-Optik

PORTLAND



Zement Achatgrau Zement Anthrazit

FERRO



Blaustahl Cortenstahl

PORTO



Weiß softmatt Platingrau softmatt Graphit softmatt

FOCUS



Weiß softmatt Magnolia softmatt Platingrau softmatt

LEAF



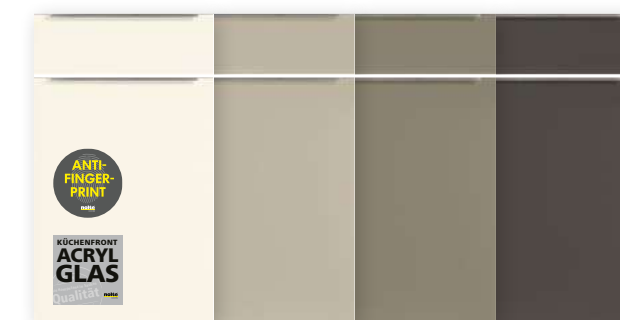
Sandesche Goldeiche Noce Marone

ELEGANCE



Weiß Hochglanz

PEARL



Weiß metallic Sand metallic Taupe metallic Umbra metallic

PEARL Taupe metallic



**MATTLACK-KONZEPT**

# Harmonisch in jeder Kombination

Farbe ist  
*Inspiration, Stimulation, Kreativität.*  
Farbe ist Leben.

Und bietet nahezu *unendlich*  
viele Möglichkeiten zur Individualisierung.

Warme Töne wirken anregend,  
kühlere Farben eher beruhigend.

Ton in Ton erzeugt *Harmonie*,  
ein guter Kontrast dagegen  
*spannende Akzente*.

Kurz: Nichts beeinflusst die Atmosphäre  
eines Raumes mehr als Farbe.

Entdecken Sie in diesem Sinne  
unser Farbkonzept –  
entdecken Sie genau *Ihre Küche*.



Für das Mattlack-Konzept wurde Nolte Küchen mit dem renommierten **Kitchen Innovation Award 2026** ausgezeichnet, der für besonders innovationsstarke Projekte vergeben wird.



Echtlack für ein modernes und edles Ambiente in Ihrer Küche.



Alle **20 Farben** sind in  
**sechs Frontformen** verfügbar.

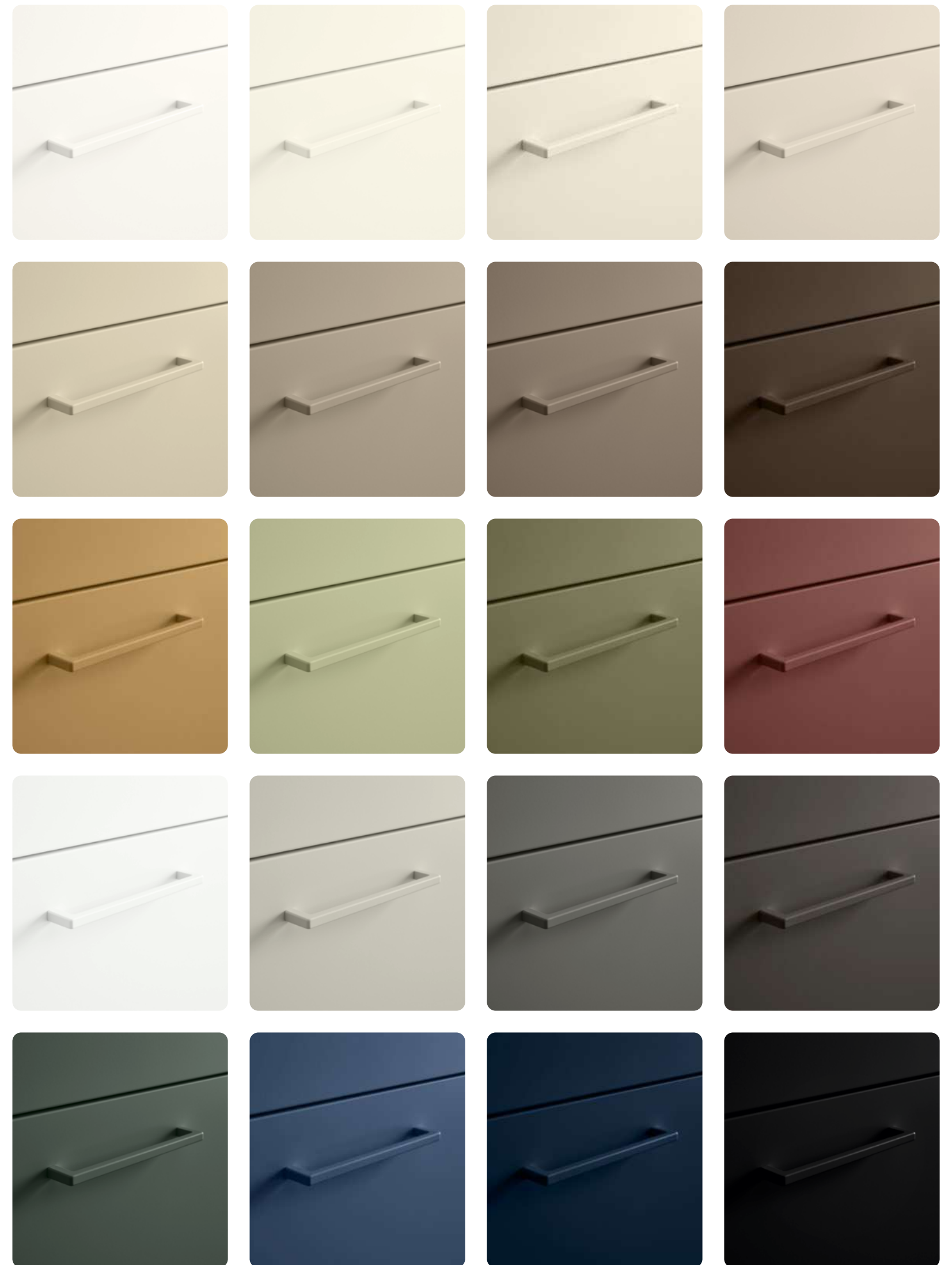


## Ihre Küchenfarbe für die Wand

Mit **SCHÖNER WOHNEN-Farbe**  
gibt es alle Mattlack-Farbtöne als  
exklusive Wandfarbe in verschiedenen  
Qualitäten oder auch als Lack.  
So wird die Gestaltung Ihrer Küche  
nahtlos in den Wohnraum übertragen –  
für ein stimmiges Raumkonzept  
aus einem Guss.

# *Ein Griff – zwanzig Möglichkeiten*

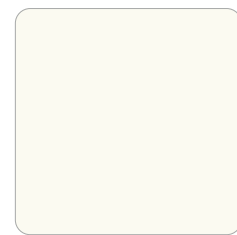
Griffe in exakt den gleichen Mattlack-Farben wie die Fronten ermöglichen Ton-in-Ton-Konzepte oder spannende Kontraste. So entsteht ein noch harmonischeres Zusammenspiel von Design und Funktion – bis ins Detail.



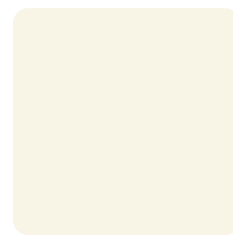
**EXKLUSIV BEI NOLTE KÜCHEN**

# Innen wie außen perfekt – *unsere* *Korpusdekore*

Für welche unserer Küchen Sie sich auch entscheiden: Perfekt ist sie erst, wenn sie auch hinter den Fronten den höchsten Qualitätsstandards genügt. Für ein homogenes Gesamtbild sind deshalb die Korpusse in jeder von uns gefertigten Küche innen und außen im selben Dekor – nicht nur bei Holztönen, sondern auch bei allen Unifarben.



Weiß



Magnolia



Sahara



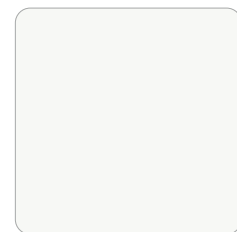
Lava



Platingrau



Quarzgrau



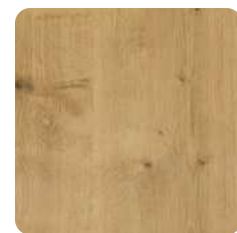
Arcticweiß



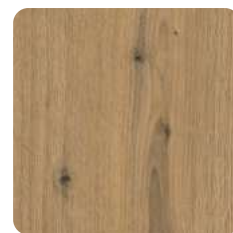
Graphit



Beton



Chalet Eiche



Vulkaneiche



## DAS GIBT ES SO NUR BEI NOLTE KÜCHEN

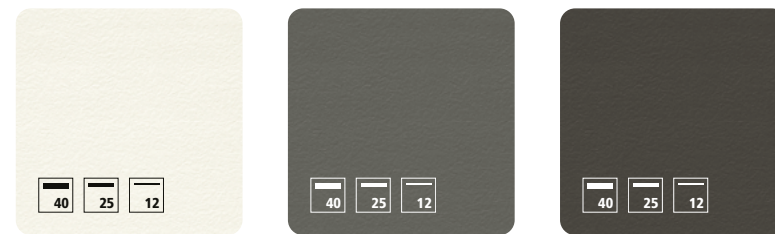
Was Sie auf den ersten Blick beeindruckt, wird Sie jeden Tag aufs Neue überzeugen: Harmonie und Perfektion, die sich auch im Schrankinneren fortsetzen.

## DICHT IST DICHT

Mit dekorgleicher Dichtkante an der Korpusvorderseite schließen die Türen so perfekt, dass weniger Staub ins Schrankinnere dringt.



# Uni, Stein- oder Holzoptik – kühle Eleganz oder natürlicher Charme



Weiß PRO

Quarzgrau PRO

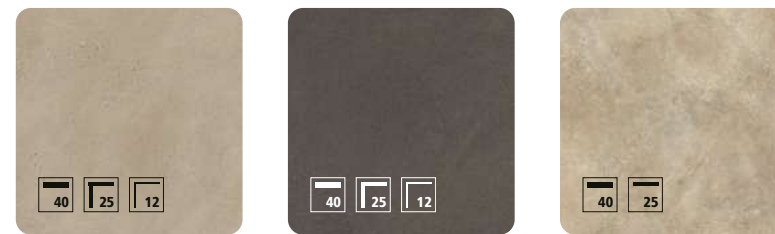
Graphit PRO



Schwarz PRO

Beton Weiß

Beton



Zement Achatgrau

Zement Anthrazit

Sandstein Creme



Sandstein Lavagrau

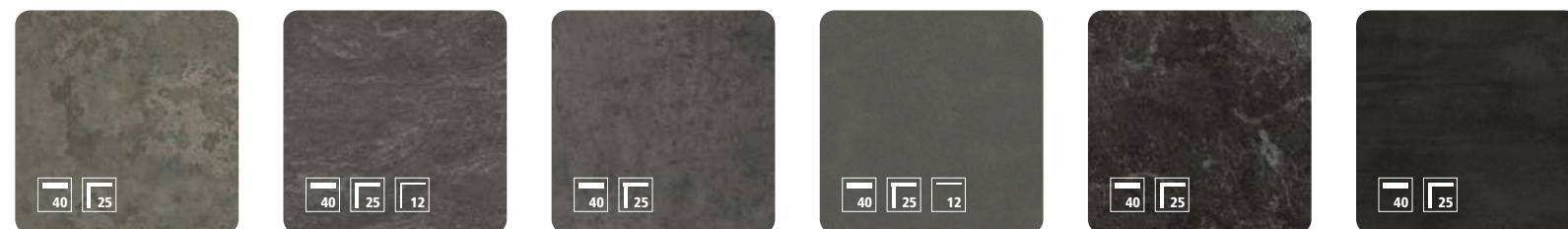
Travertin Sahara

Terra Lava

Jura Beige

Terra Nova

Terra Mare



Galizia dunkel

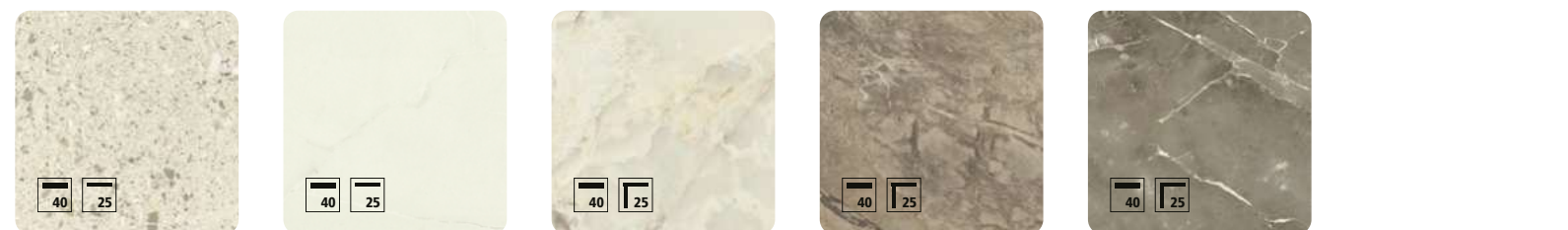
Basalt

Steel

Stahl Grau

Java Schiefer

Galaxy Nero



Terrazzo Bianco

Marmor Weiß

Marmor Bianco

Marmor Imperiale

Marmor Grau



Catania Marble

Dark Iberico

Cremona Beige

Black Mangor

Red Marble



Wenn die Qualität stimmt, wird das Design entscheidend. Für unsere Arbeitsplatten bedeutet das: Sie haben die freie Wahl. Klare Unifarben verleihen der Küche Eleganz, eine realistische Steinoptik gibt dem ganzen Raum Struktur. Wer eine warme und wohnliche Atmosphäre in der Küche bevorzugt, den führt der Weg über kurz oder lang zu einer Arbeitsplatte in Holzoptik.

Wählen Sie aus einer Vielzahl an Dekoren ganz nach Ihrem Geschmack, selbstverständlich immer in hochwertiger Qualität und mit höchstem Designanspruch.



Sandesche

Asteiche natur

Natureiche edelmatt

Wildeiche rustikal

Chalet Eiche



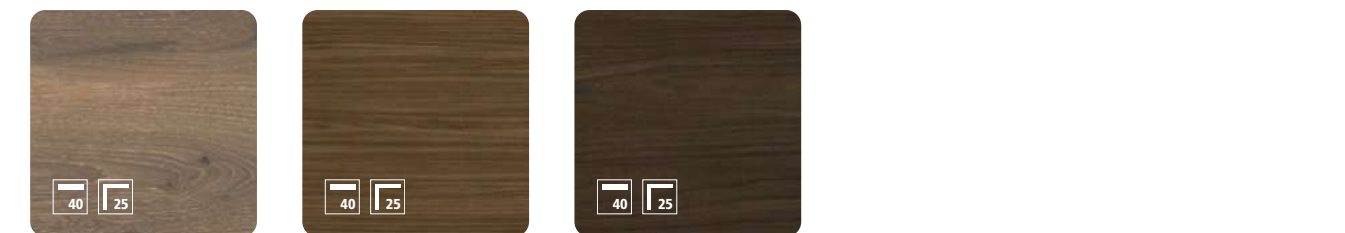
Kernbuche

Goldeiche

Eiche Ventura

Steineiche

Vulkaneiche



Castell Eiche

Walnuss Havanna

Noce Marone



Wir produzieren in Deutschland – auch offiziell zertifiziert durch den Verband Deutsche Möbelindustrie e.V.



Das goldene M garantiert geprüfte Qualität, Sicherheit und gesundes Wohnen.



Nolte Küchen zählt laut aktueller Kundenbefragung des Deutschen Instituts für Service-Qualität (DISQ) zu den drei beliebtesten Küchenmarken Deutschlands.



Wir nehmen die Verantwortung für unsere Umwelt und die Zukunft kommender Generationen ernst. Daher sind wir besonders stolz, mehrere Zertifizierungen auf diesem Gebiet vorweisen zu können!

“ Bei Nolte Küchen verbinden wir unsere Leidenschaft für hochwertige Küchen mit einem tiefen Verantwortungsbewusstsein für unsere Umwelt und zukünftige Generationen. “



Unsere Produkte sind auf Anfrage mit einer FSC®- oder PEFC-Zertifizierung erhältlich. Bitte sprechen Sie uns für weitere Informationen an.

Das Leitprinzip der Nachhaltigkeit durchzieht unser gesamtes Unternehmen sowie dessen Wertschöpfungskette und spiegelt sich in unserem täglichen Handeln und Denken wider. Es ist fest in unsere umfassende Unternehmensstrategie eingebettet, um dauerhafte Verbesserungen für Mensch und Natur zu erzielen.

## UNSER ENGAGEMENT FÜR ...



### DAS UNTERNEHMEN

Im Sinne einer guten Unternehmensführung und den damit verbundenen Werten haben wir über Jahre hinweg belastbare Strukturen, Prozesse und Partnerschaften etabliert. Hohe Qualität, moderne Ästhetik, Nachhaltigkeit und zudem ein attraktives Preis-Leistungs-Verhältnis sind die Faktoren, die bei unserem Produktsortiment stets berücksichtigt werden. So basieren bspw. über 99% der von uns eingesetzten Hölzer auf den Prinzipien nachhaltiger Holzkriterien (FSC®- und PEFC-Zertifizierung)..



### DIE UMWELT

Wir haben es uns als Unternehmen zum Ziel gesetzt, einen verantwortungsvollen und nachhaltigen Umgang mit den natürlichen Ressourcen zu pflegen. Durch unsere wirksamen Nachhaltigkeitsaktivitäten produzieren wir an den Standorten in Löhne und Melle bereits bilanziell klimaneutral. Die Hauptenergieträger von Nolte Küchen sind zertifizierter Ökostrom sowie unsere Heizkessel, die mit Holzverschnitt aus der Produktion betrieben werden.



### DIE MENSCHEN

Unsere Mitarbeiter liegen uns besonders am Herzen. Ihr Engagement, ihr Wissen, ihre Erfahrung und Neugier machen uns als Nolte Küchen aus. Aus diesem Grund fördern wir gerne unsere Mitarbeiter in ihrer Weiterentwicklung – sowohl im beruflichen Bereich durch Aus- und Weiterbildung als auch im privaten Bereich durch Achtung und Unterstützung ihrer Work-Life-Balance.



### DIE GESELLSCHAFT

Seit der Gründung von Nolte Küchen sind wir der Region eng verbunden und fördern aktiv deren Wohlergehen und Wachstum. Das gesellschaftliche Engagement ist Tradition bei uns und wird seit jeher großgeschrieben. So helfen wir Menschen und Regionen in Notsituationen, u.a. Bildungsinstituten, Vereinen und Stiftungen zum Thema Kinderschutz. Unser Credo lautet: Unterstützt wird dort, wo es Unterstützung bedarf!

Das Gelände von Nolte Küchen ist seit Sommer 2023 auch ein Zuhause für heimische Bienen, die bereits erste Trachten in ihren Stock einfliegen konnten. Sie liefern nicht nur leckeren Honig, sondern sind auch unverzichtbare Bestäuber, die einen wesentlichen Beitrag zum Erhalt vieler Pflanzenarten leisten.

Entdecken Sie hier den **NOLTE NACHHALTIGKEITSBERICHT**

Hier **KLICKEN**



Für das  
*Leben*  
in der Küche ...



Die Küche ist der Raum der Räume.  
Hier *leben* wir  
wahrscheinlich mehr und  
*intensiver* als an jedem anderen Ort im Haus.  
Es ist der Platz, an dem wir  
uns treffen, uns begegnen.  
Als Familie oder Freunde.  
Als Paar.  
In der Küche *kochen, essen, genießen* wir.  
Und haben dabei manchmal  
alle Zeit der Welt.  
Wir streiten. Und *versöhnen* uns wieder.  
Wir lesen, schreiben, mailen, posten.  
Philosophieren ein bisschen.  
Und – ganz heimlich – taktet die Küche dabei  
unseren Tag.  
Guten Morgen. Dann Mittag. Dann Abend.  
Und manchmal auch Nacht ...  
*Deshalb lieben wir die Küche.*



VF-KJ26-DE

Technische Änderungen vorbehalten. Aus druck- und fototechnischen Gründen können Farbtöne in diesem Katalog gelegentlich geringfügig von den Originalfarben abweichen. Schutzgebühr 5 Euro.

Nolte Küchen GmbH & Co. KG | Anni-Nolte-Straße 4 | 32584 Löhne | Fon +49 57 32 8990 | [www.nolte-kuechen.com](http://www.nolte-kuechen.com)



**nolte**<sup>®</sup>  
KÜCHEN