



Verwendung und Pflege & Garantieschein

**ALLES, WAS SIE ÜBER IHR SOFA
WISSEN SOLLTEN**

DIE ERSTEN DINGE, DIE MAN WISSEN, TUN UND VERMEIDEN SOLLTE

Sehr geehrter Kunde,

vielen Dank, dass Sie sich für ein Sofa von **AMBIENTE entschieden haben**. Dies ist ein exklusives Produkt mit einem innovativen Design. Es wurde nur aus hochwertigen Materialien hergestellt und mit der ganzen Sorgfalt unserer Handwerker zusammengesetzt.

Die Mission unseres Unternehmens ist es, in jeder Phase der Produktion Spitzenleistungen zu erbringen, um unseren Kunden eine dauerhafte Wertschätzung zu sichern.

Dieses Handbuch enthält Informationen über die korrekte Verwendung und Pflege unserer Sofas.

Nur ein paar Empfehlungen, die Ihnen helfen werden, Ihr Sofa lange Zeit in einem perfekten Zustand zu halten.

- Entfernen Sie das schützende Zellophan, das das Sofa umhüllt. Verwenden Sie keine scharfen Werkzeuge, die die Sofabezüge beschädigen könnten.
- Wenn Sie das Sofa transportieren, heben Sie es nicht an den Kissen an, die mit dem Rahmen vernäht sind; Sie könnten sie ruinieren.
- Auf den ersten Blick kann das Sofa einige Falten oder Unebenheiten aufweisen, die durch den Transport entstanden sind. Das ist kein Problem; sie werden sich nach ein paar Tagen ausdehnen. Um den Dehnungsprozess zu beschleunigen, empfehlen wir Ihnen, die Kissen aufzuschütteln und den Bezug zu glätten.
- Die Kissen der Kopfstütze und der Rückenlehne eines neuen Sofas können unterschiedlich steif sein. Nach ein paar Tagen des Gebrauchs wird dieser Unterschied verschwinden. Die Holzfüße können aufgrund der natürlichen Eigenschaften des Materials leichte Unterschiede in den Farbtönen und der Maserung aufweisen.
- Wenn das Sofa mit Leder bezogen ist, wird es nach einiger Zeit aufgrund der elastischen Eigenschaften des Materials Falten und Doppelfalten aufweisen. Das Leder passt sich der Form der Personen an, die darauf sitzen.
- Das Sofa ist mit einer Holzstruktur versehen: Deshalb ist es besser, sich nicht auf Teile zu setzen, die nicht zum Sitzen gedacht sind, wie z.B. Armlehnen und Rückenlehnen, da diese dadurch beschädigt werden könnten.

DIE VERSCHIEDENEN TEILE IHRES SOFAS

- Vermeiden Sie es, warme Gegenstände auf dem Leder abzulegen. Das Sofa sollte mindestens 40 cm von Wärmequellen entfernt aufgestellt werden, um ein Ausbleichen der Farbe zu vermeiden.
- Aus dem gleichen Grund sollten Sie die Sofahöhle nicht dem Sonnenlicht oder dem direkten Licht von Lampen aussetzen.
- Verwenden Sie niemals scharfe Chemikalien oder Farben in der Nähe Ihres Ledersofas. Halten Sie Materialien wie Fingernagellack, Bleichmittel, Nagellackentferner, Klebstoff und Haushaltsreiniger von Ihrem Leder fern. Decken Sie Ihre Polsterung immer ab, bevor Sie diese Chemikalien verwenden. Vermeiden Sie alle Produkte, die Lösungsmittel oder Öle enthalten, da sie die Oberfläche des Leders angreifen.
- Lassen Sie Ihre Haustiere nicht auf Ihr Ledersofa. Haustiere haben scharfe Krallen, die das Leder zerkratzen können. Ihr Speichel ist sehr schädlich für Leder, ebenso wie ihre anderen Körperflüssigkeiten und Öle.
- Auch wenn es offensichtlich ist, sollten Sie das Sofa nicht auf eine Art und Weise benutzen, die es beschädigen könnte, z. B. indem Sie es heftigen Stößen aussetzen oder mehr Personen darauf platzieren, als dafür vorgesehen sind.
- Das Produkt ist nur für den Gebrauch in Innenräumen bestimmt. Wenn es an der Zeit ist, es zu entsorgen, entsorgen Sie das Sofa nicht unsachgemäß, sondern nutzen Sie die öffentlichen Abfallentsorgungssysteme.

Das Produkt, für das Sie sich entschieden haben, ist das Ergebnis der geschickten Montage verschiedener Teile, die von Handwerkern mit großer Sorgfalt und unter Verwendung hochwertiger Materialien hergestellt wurden.

Rahmen: Dies ist eine Holzstruktur, die auf Maß geschnitten wird, um jedes Modell einzigartig zu machen. Wir verwenden nur abgelagerte Hölzer, die allein die Stabilität des Rahmens im Laufe der Zeit garantieren können. Über den Rahmen werden elastische Bänder gespannt, die für die Möbelindustrie gepaart sind.

Polsterung: Diese besteht im Allgemeinen aus umweltfreundlichem Polyurethanschaum, der mit einer Tecnoform-Schicht überzogen ist. Das verwendete Polyurethan hat eine unterschiedliche Dichte, je nachdem, welche Teile gepolstert werden sollen. Armlehnen, Rückenlehnen und Schulterstützen sind mit Polyesterfasern und Gänsefedern gepolstert, um Weichheit und Komfort für die empfindlichsten Stellen des Körpers zu gewährleisten.

AMBIENTE

Echtes Leder war schon immer das beste Material für die Polsterung eines Sitzes. Seit frühester Zeit wird es verwendet, um Einrichtungsgegenstände aufzuwerten.

Das ist auch heute noch so, dank seiner guten Eigenschaften wie Atmungsaktivität und Elastizität und seiner **S t r a p a z i e r f ä h i g k e i t**. Außerdem ist es ein Vergnügen, es anzusehen und zu streicheln, ein Vergnügen, das mit der Zeit noch zunimmt.

Bevor die Haut zu einem AMBIENTE-Bezug wird, durchläuft sie ein strenges Auswahlverfahren an ihrem Herkunftsort. Nach der Auswahl wird entschieden, welche **V e r a r b e i t u n g** am besten geeignet ist, um ihre Eigenschaften zu verbessern.

Am Ende des gesamten Prozesses wird es zu einer der drei wichtigen **AMBIENTE** Lederfamilien: Family, Natural und Luxury.

REINIGUNG

Befolgen Sie die nachstehenden Anweisungen, um die Abdeckung sauber zu halten:

- Stauben Sie es regelmäßig mit einem trockenen, weichen und sauberen Tuch ab.
- Verwenden Sie nur eine Bürste mit weichen Borsten, wenn Sie sie bürsten möchten.
- Verwenden Sie keine Reinigungsmittel, die nicht in diesem Handbuch empfohlen werden, da sie nicht vom Polsterhersteller getestet wurden.
- Gießen Sie kein Wasser oder Flüssigkeiten jeglicher Art, einschließlich Reinigungsmittel, direkt auf das Sofa; gießen Sie sie zuerst auf ein weiches, trockenes Tuch und reinigen Sie es dann.
- Wenn das Sofa nass wird, trocknen Sie es nicht mit

einem Föhn, sondern verwenden Sie Küchenpapier oder ein trockenes Tuch.

- Da Leder ein Naturprodukt ist, lassen sich manche Flecken, wie z.B. Tinte, nicht vollständig entfernen.

"Natural"-Leder zu werden, denn es sind ihre natürlichen Eigenschaften, die sie außergewöhnlich machen.

COVERING

DIE MERKMALE DER "FAMILIE" LEATHER

Die Bezüge dieser Familie werden besonders wegen ihrer hohen Flecken-, Licht- und Abnutzungsbeständigkeit geschätzt. Leder

"Family" eignet sich am besten für die am stärksten beanspruchten Räume eines Hauses. Es ist leicht zu reinigen und erfordert wenig Pflege.

FÜRSORGE FÜR DIE "FAMILIE" LEATHER

- Stauben Sie das Sofa regelmäßig mit einem weichen, trockenen und sauberen Tuch ab.
- Entfernen Sie Flecken von Softdrinks, Kaffee, Tee, Milch, Schokolade, Öl, Fetten und Kosmetika, indem Sie die Oberfläche mit einem Tuch oder Küchenpapier abtupfen. Feuchten Sie ein sauberes Tuch mit Wasser und neutraler Seife an und reiben Sie den Fleck vorsichtig von außen nach innen, ohne die Lederoberfläche zu durchnässen. Trocknen Sie den Fleck sofort mit einem sauberen Tuch (niemals mit einem Fön oder durch direkte Sonneneinstrahlung). Bitte beachten Sie! Verwenden Sie für diesen Vorgang nur Wasser und neutrale Seife. Andere Substanzen können das Leder irreparabel beschädigen, so dass es Risse bekommt und die Farbe verblasst.
- Halten Sie das Sofa von Wärmequellen wie Öfen und Heizkörpern fern.
- Um sicherzustellen, dass die Farbe des Bezugs wie neu bleibt, vermeiden Sie es, ihn direktem Sonnenlicht oder starken Lampen auszusetzen.

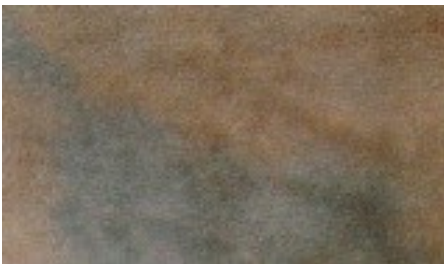
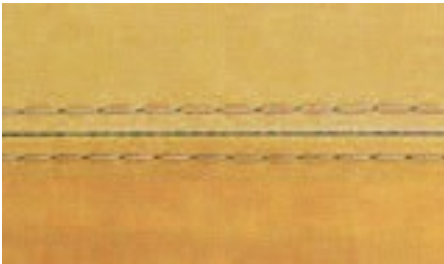
DIE EIGENSCHAFTEN VON "NATÜRLICHEM" LEDER

Die schönsten Bezüge, die am angenehmsten für das Auge und die Haptik sind, sind die aus Naturleder aus der AMBIENTE-Serie "Natural".

Die Häute werden so wenig Prozessen wie möglich unterzogen, um ihre natürlichen Eigenschaften zu erhalten und zu verbessern. Folglich können nur die prestigeträchtigsten Häute darauf hoffen,

EINE FARBE, DIE GLEICHMÄSSIG VERTEILT IST

Das Färben von "Natural"-Leder erfolgt traditionell durch das Einlegen in Holzfässer. Durch diesen manuellen Prozess entstehen die leichten Farbunterschiede, die von Kennern von Lederbezügen so geschätzt werden. Denn im Gegensatz zur künstlichen Gleichförmigkeit verarbeiteter Leder hängt die Färbung von Leder auf natürliche Weise von der Absorption entlang der Maserung des **M a t e r i a l s** ab, was zu den schönen Nuancen führt. der Farbe.



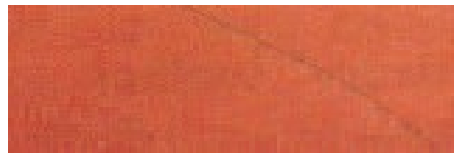
SPUREN AUS DEM LEBEN DES TIERES

Ein weiterer schöner Aspekt von "natürlichem" Leder sind die Markierungen, die das Leben des Tieres nachzeichnen. Sie sind nicht nur eine Garantie für die **E c h t h e i t** des Leders, sondern auch eine echte Identitätskarte, die jedes Sofa zu einem echten Unikat macht.



KORNUNTERSCHIEDE

Jeder Teil des Tierkörpers hat unterschiedliche Eigenschaften und Funktionen, die das Aussehen und die Konsistenz des Leders beeinflussen. Auf der Haut variiert die Textur je nach dem Bereich, den sie bedeckt. Diese Vielfalt ist die wichtigste Voraussetzung für "natürliches" Leder, da sie nicht künstlich reproduziert werden kann.



VEINS

Die tiefen Linien, die die Oberfläche des Leders kreuzen wie ein Flusssysteme markieren die Spuren der oberflächlichen Venen des Tieres.



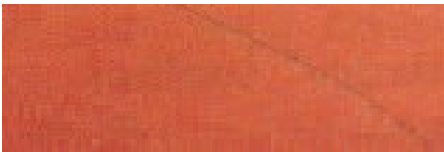
SCRATCHES

Diese werden durch die Reibung des Tieres am Boden oder an Pflanzen verursacht.



FALTEN AM HALS

Dies sind die Merkmale eines gut genährten Tieres. Je ausgeprägter sie sind, desto gesünder ist das Tier und desto besser ist das Fell.



SCARS

Das sind kleine Wunden und Schürfwunden, die durch dornige Pflanzen, Sträucher oder Zäune verursacht werden.

PFLEGE VON "NATÜRLICHEM" LEDER

"Natürliches" Leder erfordert etwas mehr Pflege als die anderen.

Befolgen Sie jedoch diese einfachen Empfehlungen, damit Ihr Sofa immer in gutem Zustand bleibt.

- Stauben Sie das Sofa regelmäßig mit einem weichen, trockenen und sauberen Tuch ab.
- Um trockene Flecken zu entfernen, fegen Sie sie vorsichtig mit einer Bürste mit weichen Borsten ab.
- Um Flecken von Softdrinks, Kaffee, Tee, Milch, Schokolade, Öl, Fetten und Kosmetika zu entfernen, tupfen Sie die Oberfläche mit einem Tuch oder Küchenpapier ab.
- Um fettige Flecken (Öl, Ketchup, Mayonnaise, Schokolade) zu entfernen, tupfen Sie die Oberfläche vorsichtig mit Küchenpapier ab; drücken Sie aber nicht zu fest, da der Fleck sonst in die Poren des Leders gedrückt werden könnte.
- Halten Sie das Sofa von Wärmequellen wie Öfen und Heizkörpern fern.
- Um sicherzustellen, dass die Farbe des Bezugs wie neu bleibt, vermeiden Sie es, ihn direktem Sonnenlicht oder starken Lampen auszusetzen.

ANDERE AMBIENDEDECKEN

Wie bei dem Leder verwendet AMBIENTE nur qualitativ hochwertige Bezüge. Es gibt zwei Arten von Bezügen: Mikrofaser und Stoff. Sie werden sowohl aufgrund ihrer ästhetischen als auch ihrer technischen Eigenschaften ausgewählt.

Außerdem müssen sie mehrere Qualitätskontrolltests bestehen, darunter den Martindale-Test, mit dem ihre **Verschleißfestigkeit** geprüft wird.

DIE EIGENSCHAFTEN DER MIKROFASERN VON AMBIENTE

Mikrofaser ist ein technologisch fortschrittlicher Stoff. Neben seiner ästhetischen Anziehungskraft, wie zum Beispiel der samtige Griff, seine Leichtigkeit, seine Eleganz und die große Auswahl an Farben, ist es auch extrem langlebig, strapazierfähig und leicht zu pflegen. Er ist die perfekte Wahl, um Eleganz mit informellem Gebrauch zu kombinieren.

DIE EIGENSCHAFTEN DER AMBIENTE-STOFFE

Die Stoffbezüge bieten sowohl ästhetische als auch funktionelle Vorteile: Sie fühlen sich angenehm an und verfügen über die typische 'Atmungsaktivität' natürlicher Materialien und den besonderen Temperaturkomfort, der AMBIENTE-Stoffe für alle Jahreszeiten geeignet macht.

REINIGUNG

Es ist wichtig, dass Sie sofort handeln, um Flecken zu entfernen.

Wischen Sie diese mit einem weichen, möglichst ungefärbten Tuch oder mit Küchenpapier ab. Wenn Sie Lösungsmittel oder Reinigungsmittel verwenden müssen, schütten Sie diese nicht direkt auf den Fleck, sondern verwenden Sie ein weiches, ungefärbtes Tuch. Prüfen Sie, ob der Stoff das Lösungsmittel verträgt, indem Sie es zunächst an einer nicht sichtbaren Stelle des Sofas ausprobieren.

LEHNSESSEL

Bevor Sie den Mechanismus benutzen, schneiden Sie das Plastikband durch, das ihn beim Transport blockiert.

• Zum Verstellen von Sesseln ohne Seitenknopf. Halten Sie sich an den Armlehnen fest und drücken Sie Ihren **Oberkörper** nach hinten.

Der Winkel der Rückenlehne lässt sich ganz einfach einstellen, indem Sie auf die Armlehnen drücken und Ihren Körper nach hinten oder vorne bewegen. Um in die aufrechte **Position** zurückzukehren, halten Sie sich an den Armlehnen fest, bewegen Sie Ihren Körper nach vorne und drücken Sie Ihre Beine auf die Fußstütze, bis Sie in der **vollständig aufrechten Position** sind.

• Zum Verstellen von Sesseln mit Seitenknopf. Heben Sie den Knopfhebel an und schieben Sie den Oberkörper nach hinten. Der Winkel der Rückenlehne lässt sich einstellen, indem Sie einfach auf die Armlehnen drücken und Ihren Körper nach hinten oder vorne bewegen. Um in die aufrechte **Position** zurückzukehren, drücken Sie Ihre Beine auf die Fußstütze, bis Sie ganz aufrecht stehen.

• Zum Schaukeln und Drehen. Bewegen Sie den am unteren Teil hinter dem Sessel angebrachten Griff nach links. Um den Schaukel- oder Drehmechanismus zu deaktivieren, bewegen Sie den Griff zurück in seine Ausgangsposition.

Um Schäden am Mechanismus zu vermeiden, sollten Sie nicht zulassen, dass Kinder damit spielen, und es sollte auch nicht benutzt werden, wenn es falsch sitzt.

LIEGESOFAS

LIEGESOFAS

Bevor Sie den Mechanismus in Gang setzen, schneiden Sie das Plastikband durch, das ihn beim Transport blockiert.

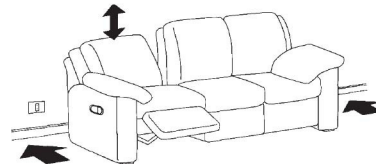
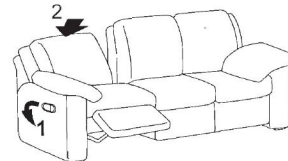
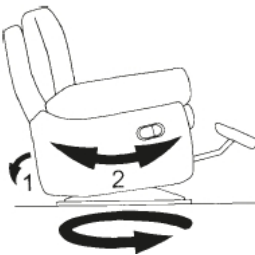
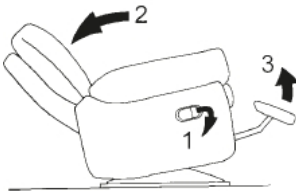
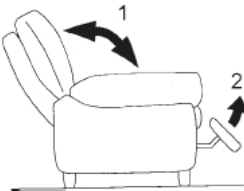
- Um die seitliche Rückenlehne zu verstellen.

Drücken Sie die Seitentaste und schieben Sie den Oberkörper nach hinten; die Fußstütze hebt sich dann automatisch.

Stellen Sie den Winkel der Rückenlehne ein, indem Sie auf die Armlehnen drücken und Ihren Körper nach hinten oder vorne schieben. Um in die aufrechte Position zurückzukehren, drücken Sie die Fußstütze mit den Beinen nach hinten und bewegen Sie Ihren Körper nach vorne.

- Zerowall.

Alle AMBIENTE Sofas, die mit dem Zerowall-Mechanismus ausgestattet sind, ermöglichen das Zurücklehnen der Rückenlehne, auch wenn das Sofa an die Wand gestellt ist. Sobald die Rückenlehne wieder in der aufrechten Position ist, kann es sein, dass sie nicht perfekt mit den anderen festen Elementen des Sofas ausgerichtet ist.



Zweifach-Aktionssofa

Zum Öffnen

- Entfernen Sie die Kissen vom Sitz.
- Fassen Sie den Griff an den Bettfedern an, heben Sie ihn hoch und gleichzeitig nach außen; ziehen Sie die Stützstange nach unten auf den Boden.
- Fassen Sie die zweite Stützstange an, heben Sie sie an und ziehen Sie es auf den Boden.
- Um die Kopfstütze anzuheben, heben Sie sie an, bis Sie ein Klicken hören.

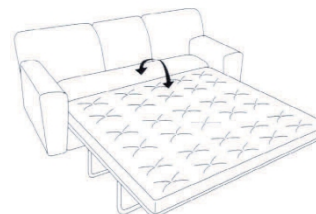
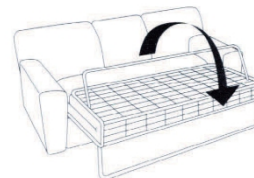
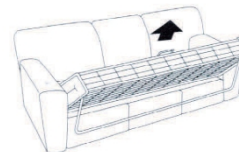
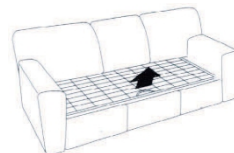
Zum Abschluss.

Führen Sie die gleichen Schritte in umgekehrter Reihenfolge durch. So schließen Sie die Kopfstütze.

Heben Sie ihn an, bis Sie ein Klicken hören, und bewegen Sie ihn dann langsam zurück in seine Ausgangsposition.

WARNUNG!

Setzen Sie sich nicht auf das Kopfteil des Bettes.



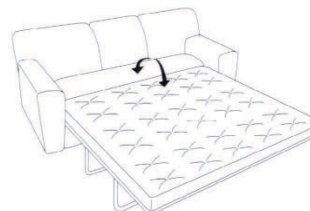
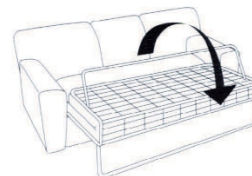
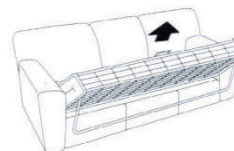
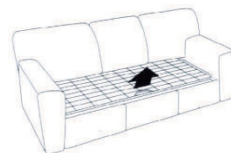
Dreifach-Aktionssofa

Zum Öffnen

- Entfernen Sie die Kissen vom Sitz.
- Fassen Sie den Griff an den Bettfedern an, heben Sie ihn nach oben und gleichzeitig nach außen.
- Fassen Sie die Stützstange an, heben Sie sie an und ziehen Sie sie auf den Boden.
- Fassen Sie die zweite Stützstange an, heben Sie sie an und ziehen Sie es auf den Boden.

Zum Abschluss.

Führen Sie die gleichen Vorgänge in umgekehrter Reihenfolge durch.



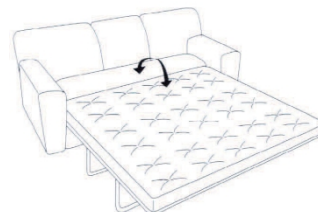
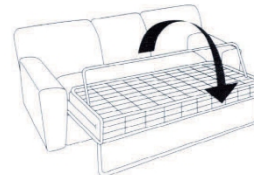
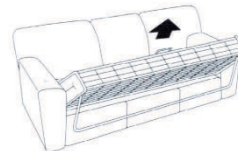
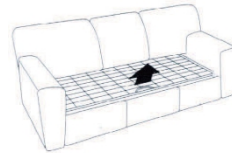
Zweifach-Aktionssofa mit verschiebbaren Polstern

Zum Öffnen

- Greifen Sie den Stoffgriff, der sich zwischen den beiden Kissen befindet, und ziehen Sie daran, bis die erste Stützstange vollständig auf dem Boden liegt. Die Kissen der Rückenlehne heben sich dann automatisch.
- Heben Sie die zweite Stützstange an, die sich hinter den Sitzkissen befindet, die mit den Bettfedern vernäht sind.
- Fassen Sie die Endleiste der Bettfedern an, die sich hinter den Sitzkissen befindet, und klappen Sie die Bettfedern vollständig aus, bis die zweite Stützleiste fest auf dem Boden steht.

Zum Abschluss.

Führen Sie die gleichen Schritte in umgekehrter Reihenfolge durch. Klappen Sie dann die Rückenlehnenpolster herunter.



GARANTIE-ZERTIFIKAT

PRODUKTGARANTIE

Alle Produkte von AMBIENTE werden in einem nach UNI EN ISO 9001 zertifizierten Fertigungsprozess von hoher Qualität hergestellt. Hier sind die Garantiebedingungen.

DAUER UND BEDINGUNGEN DER GARANTIE

Auf die Holzstruktur gewähren wir eine Garantie von zehn Jahren auf Herstellungsfehler bei normalem Gebrauch. Auf Polster, Kissen, Matratzen und Mechanismen aus Metall gewähren wir eine Garantie von einem Jahr auf Herstellungsfehler bei normalem Haushaltsgebrauch:

Eine eventuelle Aufweichung der Polsterung und der Sitzfläche ist normal und wird durch den Gebrauch des Produkts im Laufe der Zeit verursacht. Das Leder hat eine Garantie von einem Jahr bei normalem Gebrauch. Sofa Italia garantiert, dass seine Lederbezüge zu 100% aus echtem Leder bestehen. Das Vorhandensein von Unterschieden in der Textur, von Falten, natürlichen Narben (z.B. Narben) und Farbunterschieden ist normal und typisch für ein Naturprodukt. Diese Merkmale bestätigen die Natürlichkeit und Schönheit des echten Leders und machen das Produkt einzigartig und originell.

AUSSCHLÜSSE VON DER GARANTIE

Diese Garantie gilt nicht für den normalen Verschleiß des Produkts. Diese Garantie deckt keine Schäden ab, die durch Dinge, Tiere, Menschen oder unsachgemäßen Gebrauch und oder unzureichende Pflege des Produkts verursacht wurden. In diesem Fall von Leder, bestätigt, dass der Umgang mit Naturprodukten natürlich mit der Einwirkung von Wärme reagiert. Lichtquellen, Chemikalien, Lösungsmittel, Druckfarben, Farbstoffe, Körperflüssigkeiten und daher jegliche Veränderungen, die auf diese Ursachen zurückzuführen sind, werden von dieser Garantie nicht abgedeckt.

GÜLTIGKEIT UND BESCHAFFUNGSMODALITÄT DER GARANTIE

Diese Garantie gilt nur für den ersten Käufer (Endverbraucher) und bezieht sich auf die erste Lieferadresse (den ersten Käufer).

Ab dem Zeitpunkt des Kaufs zu den oben genannten Bedingungen erlischt die Garantie, und alle Anfragen nach Unterstützung zu den genannten Bedingungen werden nur gegen Zahlung gewährt.

Wenn der Kunde einen Mangel feststellt, der unter diese Garantie fällt, sollte er sich mit dem Händler in Verbindung setzen, einen gültigen Kaufbeleg (Rechnung oder Quittung) vorlegen und eine ausführliche und objektive Beschreibung des Problems liefern. Wenn Sie uns Bilder/Fotos zur Verfügung stellen, die das Problem repräsentieren, können Sie den Prozess zur Lösung der Beschwerde beschleunigen.

Vor der Überprüfung wird der Hersteller auf eigene Verantwortung eine Operation an dem Produkt durchführen, das für die Art des Problems am besten geeignet ist.

Wenn identische Materialien nicht verfügbar sind, wird der Hersteller Ersatzmaterialien von gleicher Qualität verwenden. Die Haftung des Herstellers ist auf den vollen Wert des Produkts beschränkt.

Dies ist die einzige Garantie, die vom Hersteller für den Wert des gekauften Produkts als gültig anerkannt wird.

AMBIENTE
ITALIAN DESIGN