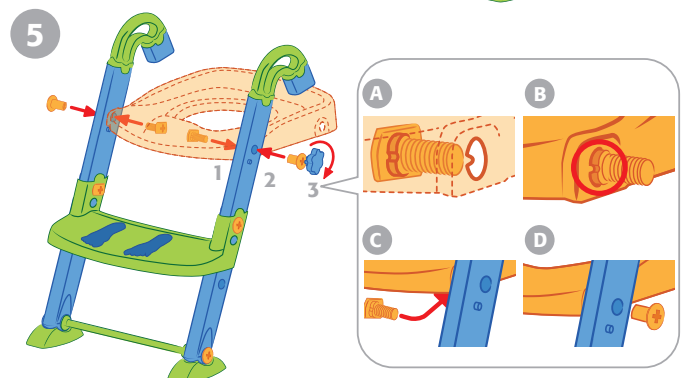
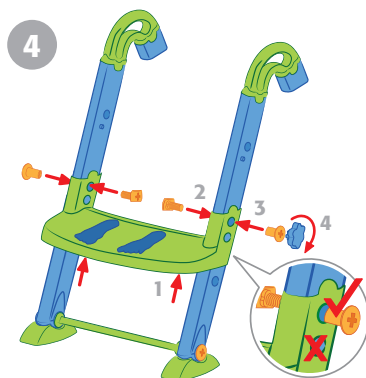
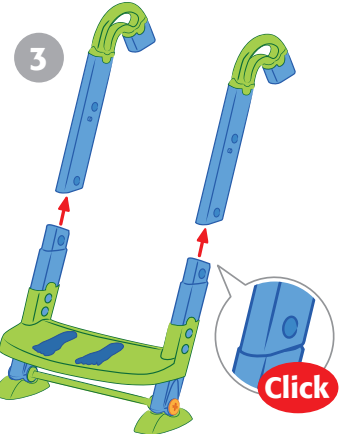
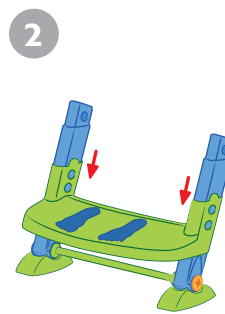
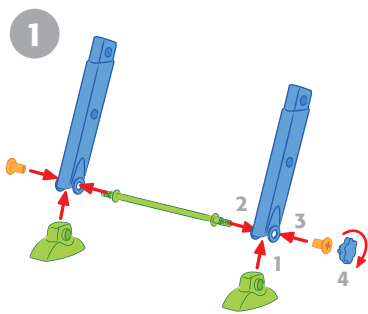
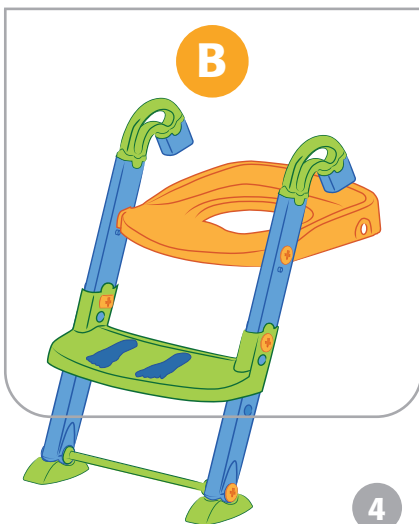
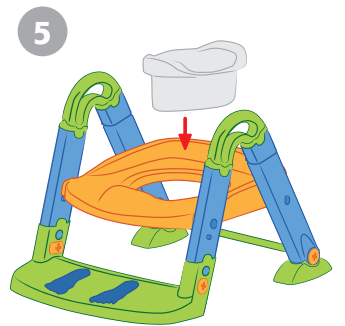
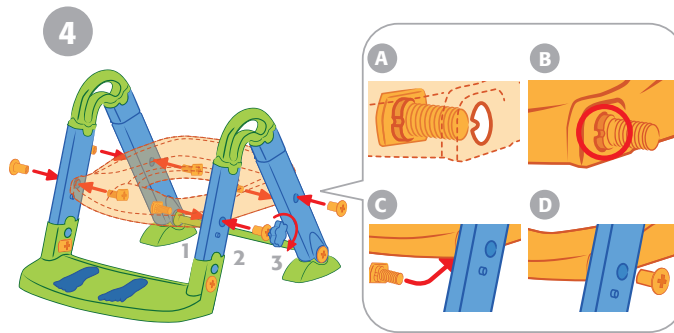
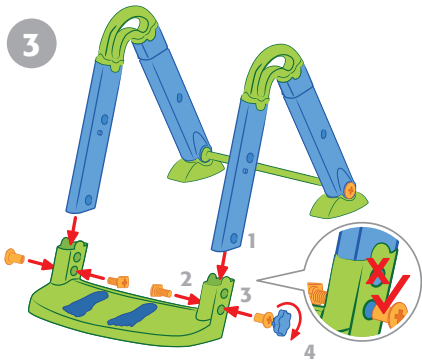
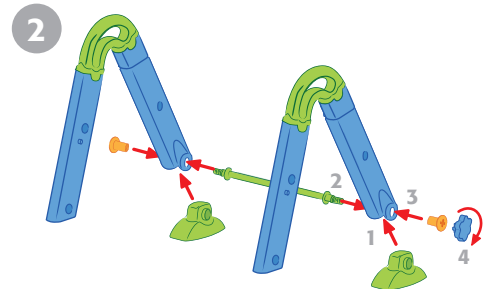
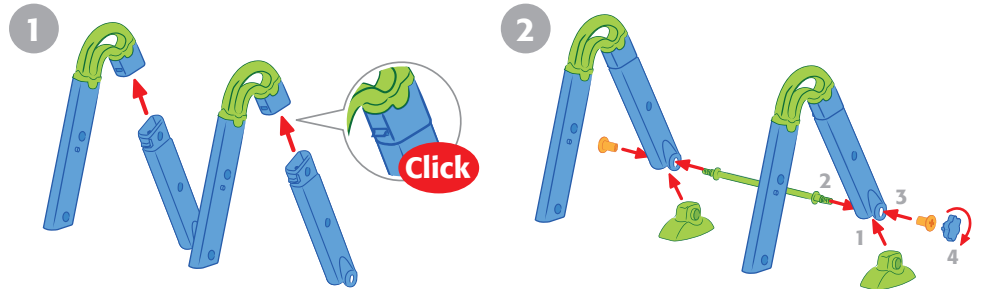
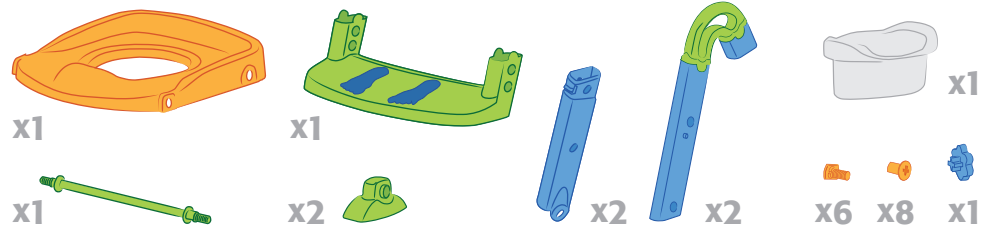




# KidsKit™

# KidsSeat Toilet Trainer

- Assembly instructions
- Instrucciones de montaje
- Montage instructies
- Aufbauanleitung
- Istruzioni di montaggio
- Notice de montage
- Instruções de montagem



- GB** **WARNING! IMPORTANT!** Please read these instructions carefully and keep them for future reference.  
• Never leave your child unattended • Ensure the toilet step & seat is securely fitted to the toilet pan before use
- FR** **ATTENTION! IMPORTANT!** Veuillez lire attentivement ces instructions et les conserver en vue de leur consultation ultérieure.  
• Ne laissez jamais votre enfant sans surveillance • Avant chaque utilisation, assurez vous que la marche et le siège sont correctement montés et fixés sur votre cuvette de toilette
- SP** **¡ATENCIÓN! ¡IMPORTANTE!** Lea detenidamente estas instrucciones y guárdelas para futuras referencias.  
• Nunca deje al niño desatendido • Asegúrese de que este artículo esté perfectamente ajustado al inodoro antes de utilizarlo.
- IT** **ATTENZIONE! IMPORTANTE!** Leggere attentamente le istruzioni e conservarle per future referenze.  
• Non lasciare mai il bambino da solo incustodito • Prima dell'utilizzo, controllare che il riduttore e la scaletta siano fissati con sicurezza e stabilità alla tazza del water.
- NL** **OPGELET! BELANGRIJK!** Lees aub deze instructies zorgvuldig en bewaar ze voor toekomstig gebruik.  
• Laat uw Kind nooit zonder toezicht achter • Zorg ervoor dat het toilet opstapje en zitje veilig is vastgemaakt aan de toiletzitting voor gebruik
- SW** **WARNING! VIKTIGT!** Läs dessa instruktioner noggrant och spara dem för framtida bruk.  
• Lämna aldrig ditt barn utan tillsyn • Försäkra dig om att stegen och sitsen sitter säkert på toalettstolen före användning
- HU** **FIGYELEM! Fontos!** Kérem figyelmesen olvassa el a használati útmutatót és tartsa meg, ne dobja ki.  
• Soha ne hagyja gyermekét felügyelet nélkül • Mielőtt gyermeke a wc fellépőt használja gyo"zo"djön meg arról, hogy minden csavar meg van húzva és a termék biztonságosan össze van állítva
- PL** **UWAGA! UWAGA!** Proszę przeczytać uważnie załączoną instrukcję i zachować ją na przyszłość.  
• Nigdy nie pozostawiaj dziecka bez opieki • Przed użyciem upewnij się, że nakładka jest właściwie przymocowana do muszli klozetowej
- DE** **WARNUNG! Achtung!** Bitte lesen Sie die Gebrauchsanweisung sorgfältig und heben Sie diese gut auf.  
• Lassen sie niemals Ihr Kind unbeaufsichtigt • Prüfen Sie vor dem Gebrauch, dass alle Teile des KidsSeat Toilet Trainer fest und vorschriftsmäßig montiert sind
- PT** **ATENÇÃO! IMPORTANTE!** Por favor leia atentamente estas instruções e guarde-as para referência futura.  
• Nunca deixe o seu filho sem vigilância • Certifique-se de que o degrau e a tampa da sanita estão bem assentes na sanita antes de usar
- RU** **ПРЕДУПРЕЖДЕНИЕ! ВНИМАНИЕ!** Внимательно прочтите перед сборкой и сохраните для использования в будущем.  
• Не оставляйте ребенка без присмотра • Перед использованием подставки, удостоверьтесь что она хорошо прикреплена к унитазу